

-A2-

Anlage zu Verkehrswertgutachten Akt. Zeichen: 420 K 73/25 AG Gießen

		Übertrag =	74,90 m ²
Schlafen:		=	16,10 m ²
Balkon:	3,94 x ¼	=	0,99 m ²
Balkon:	0,63 x ¼	=	0,16 m ²
Balkon:	1,01 x ¼	=	0,25 m ²
			<hr/>
		Wohnfläche Wohnung Nr. 13, gesamt	= 92,40 m²
			=====

-Nutzflächenberechnung-

Abstellen: (außerhalb)		=	1,64 m ²
			<hr/>
		Nutzfläche Wohnung Nr. 13, gesamt	= 1,64 m²
			=====

**Ingenieurbüro für Bauwesen**

Dipl.-Ing. Jens Maurer
 Bergwiesenstraße 1
 35325 Mücke-Wettarasen
 Tel. 06400-200689 oder 200690
 Fax 06400-400691
 Mobil 0172-2710235
 info@maurer-baugutachten.de
 www.maurer-baugutachten.de

Aufgestellt, Mücke, den 20.04.2026

-A3-

Anlage zu Verkehrswertgutachten Akt. Zeichen: 420 K 73/25 AG Gießen



Bild 1: Objektansicht



Bild 2: Straßen-Seitenansicht



Bild 3: Seitenansicht Objekt

-A4-

Anlage zu Verkehrswertgutachten Akt. Zeichen: 420 K 73/25 AG Gießen



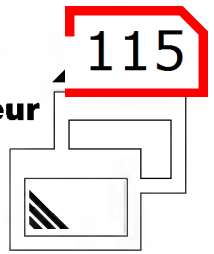
Bild 4: Straßenansicht Eingang



Bild 5: Ansicht Eingang



Bild 6: Zufahrt zum Eingang

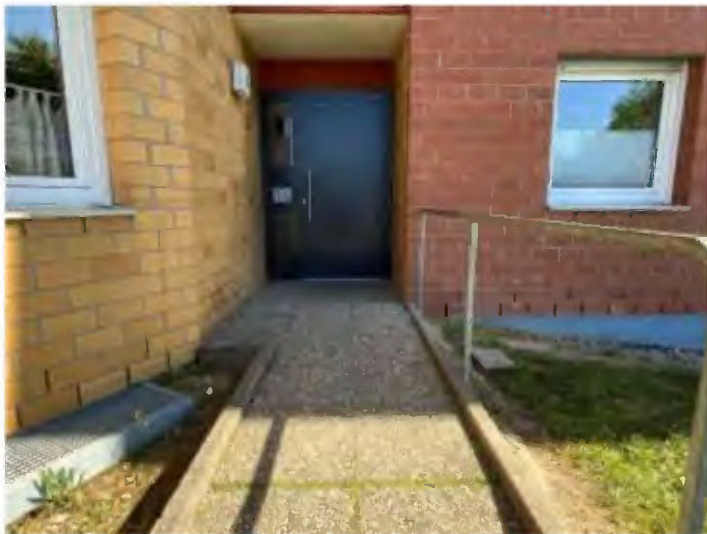


-A5-

Anlage zu Verkehrswertgutachten Akt. Zeichen: 420 K 73/25 AG Gießen

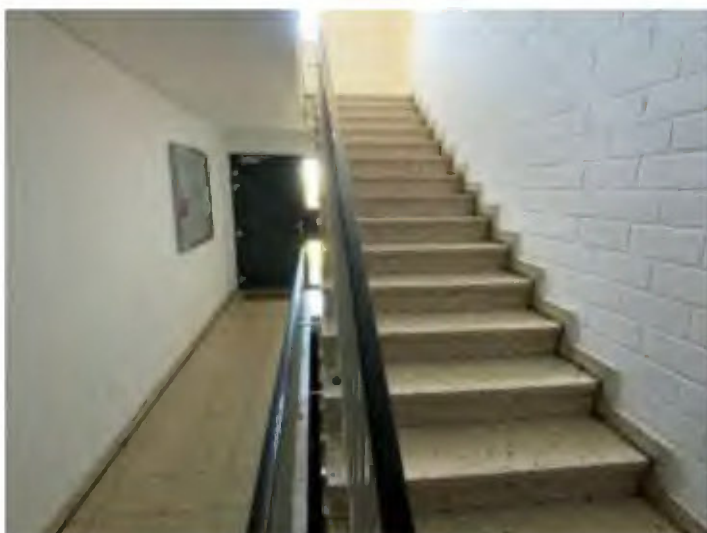


Bild 7: Zufahrt zum Eingang



aus 2025

Bild 8: Eingangsbereich



aus 2025

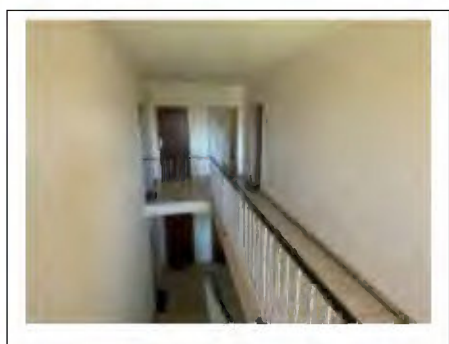


Bild 9: Treppenhaus