

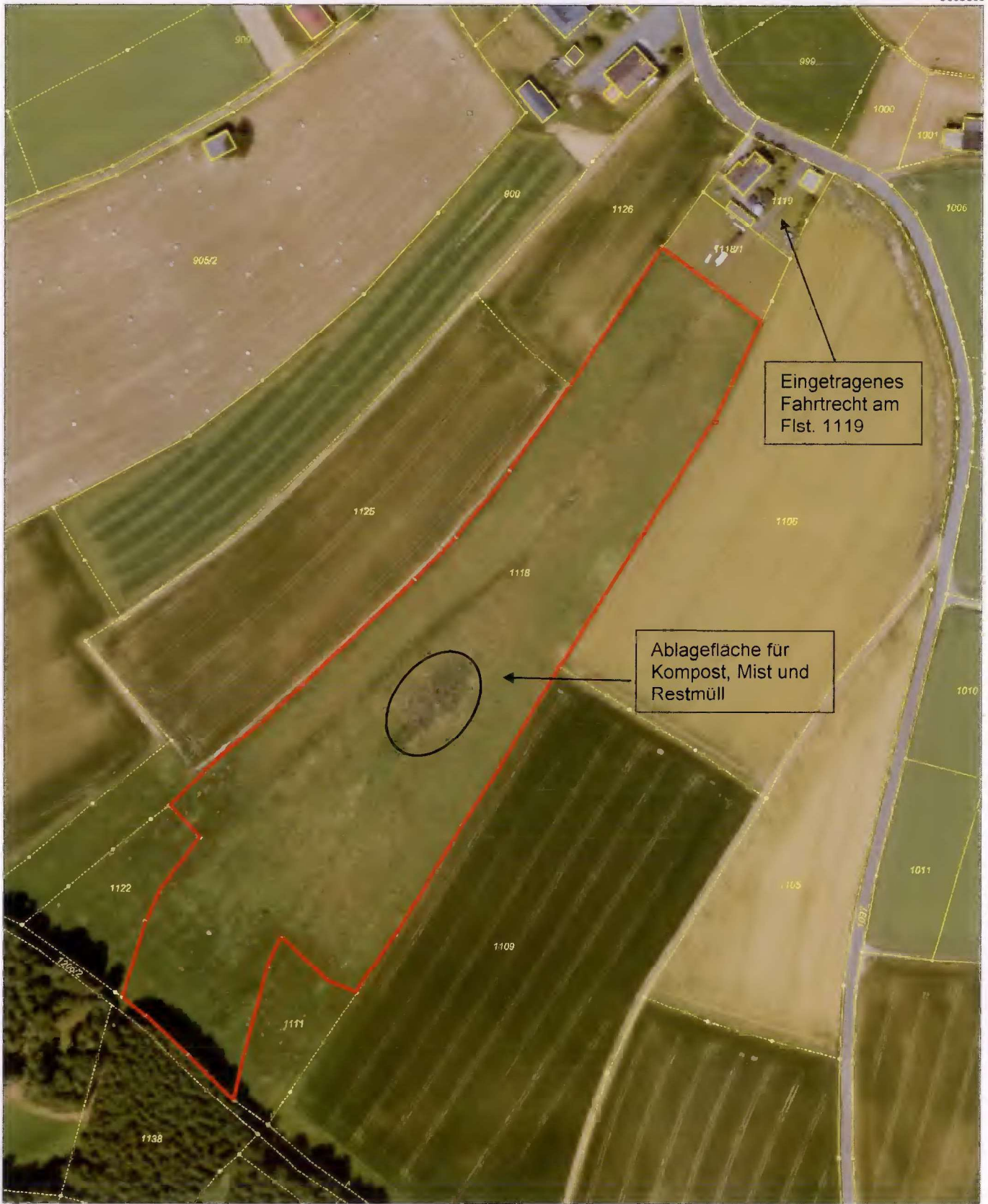
Flst. 1118 (Lageplan M 1:2000)

Flurstück: 1118
Gemarkung: Lauterbach

Gemeinde: Selb
Landkreis: Wunsiedel i. Fichtelgebirge
Bezirk: Oberfranken

5565965

32 726355



32 726355

5565525

Maßstab 1:2000 0 10 30 60 Meter

Vervielfältigung nur für den eigenen Gebrauch.
Zur Maßentnahme nur bedingt geeignet.
Aufnahmedatum Luftbild: 22.06.2025

Bildmaterial Flst. 1118

Ansicht des Bewertungs-
grundstückes Flst. 1118
von Südwesten.

Bei dem Grundstück Flst. 1118
handelt es sich um eine
21.225 m² große landwirtschaftliche
Nutzfläche im Außenbereich



Blick auf das Grundstück Flst. 1118
von Südwesten.

Die landwirtschaftliche Nutzfläche
wird seit ca. 2- 3 Jahren nicht mehr
bewirtschaftet



Blick auf das Grundstück von
Nordosten. Am Südwestlichen
Grundstücksrand befinden sich
Waldflächen und eine Zufahrt zum
Grundstück als Feldweg



Bildmaterial Flst. 1118

Auf dem Grundstück befindet sich eine ca. 300 - 400 m² große Ablagefläche als Kompost- bzw. Mistablage



Eine Entsorgung bzw. Einarbeitung des abgelagerten Materials wird in der Wertermittlung kostenmäßig berücksichtigt



Auf einem kleinen Teil in der Nähe der Kompostfläche wurde zudem Restmüll abgelagert. Eine Entsorgung wird auch hier berücksichtigt

