

Anlage zur Wertermittlung

Ferienhaus, Waldferiendorf 11, 94209 Regen, Flur Nr. 256/35 und Miteigentumsanteile  
an sonstigen Grundstücken, Gemarkung Eggenried



### Fotos – bebautes Grundstück Flur Nr. 256/35



Ferienhaus, Ansicht von Süden



Ferienhaus, Ansicht von Südosten



### Fotos – bebautes Grundstück Flur Nr. 256/35



Ferienhaus, Ansicht von Westen



Ferienhaus, Ansicht von Norden



### Fotos – bebautes Grundstück Flur Nr. 256/35



Ferienhaus, Teilansicht Hauseingang



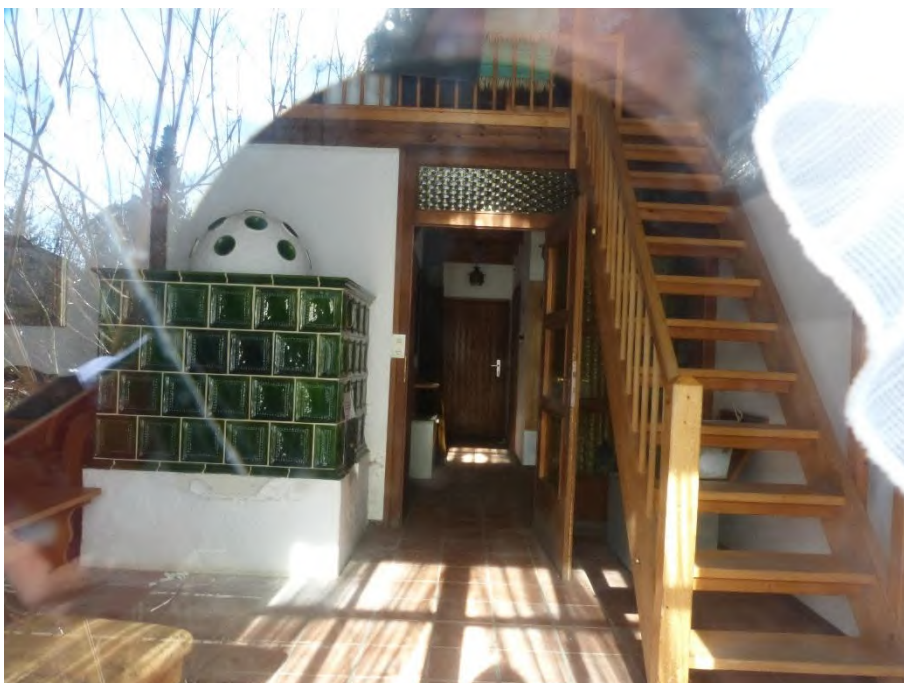
Ferienhaus, Teilansicht Veranda



### Fotos – bebautes Grundstück Flur Nr. 256/35



Ferienhaus, Teilansicht Stützfuß bei Veranda



Ferienhaus, Blick durchs Fenster, Innenaufnahme Wohnraum



## Fotos – Verkehrs- und Umgriffsflächen



Fußweg, Flur Nr. 256/36



Verkehrsfläche, Flur Nr. 256/74



## Fotos – Verkehrs- und Umgriffsflächen



Wendeplatz, Flur Nr. 256/74



Aufenthaltsfläche, Flur Nr. 256/46



## Fotos – Verkehrs- und Umgriffsflächen



Wendeplatz, Flur Nr. 256/27



Verkehrsfläche, Flur Nr. 256/27



## Fotos – Verkehrs- und Umgriffsflächen



Kinderspielplatz, Flur Nr. 256/101