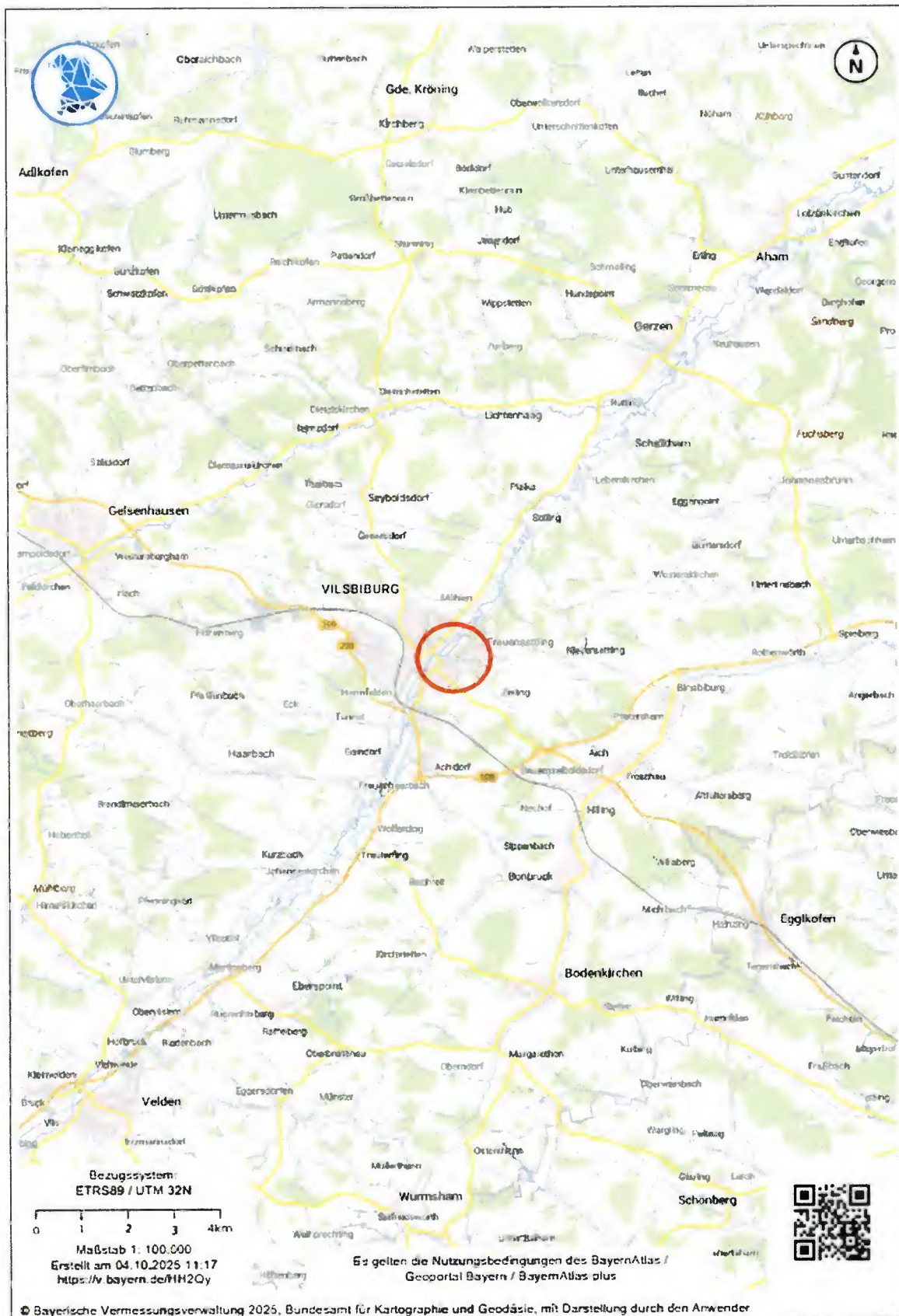


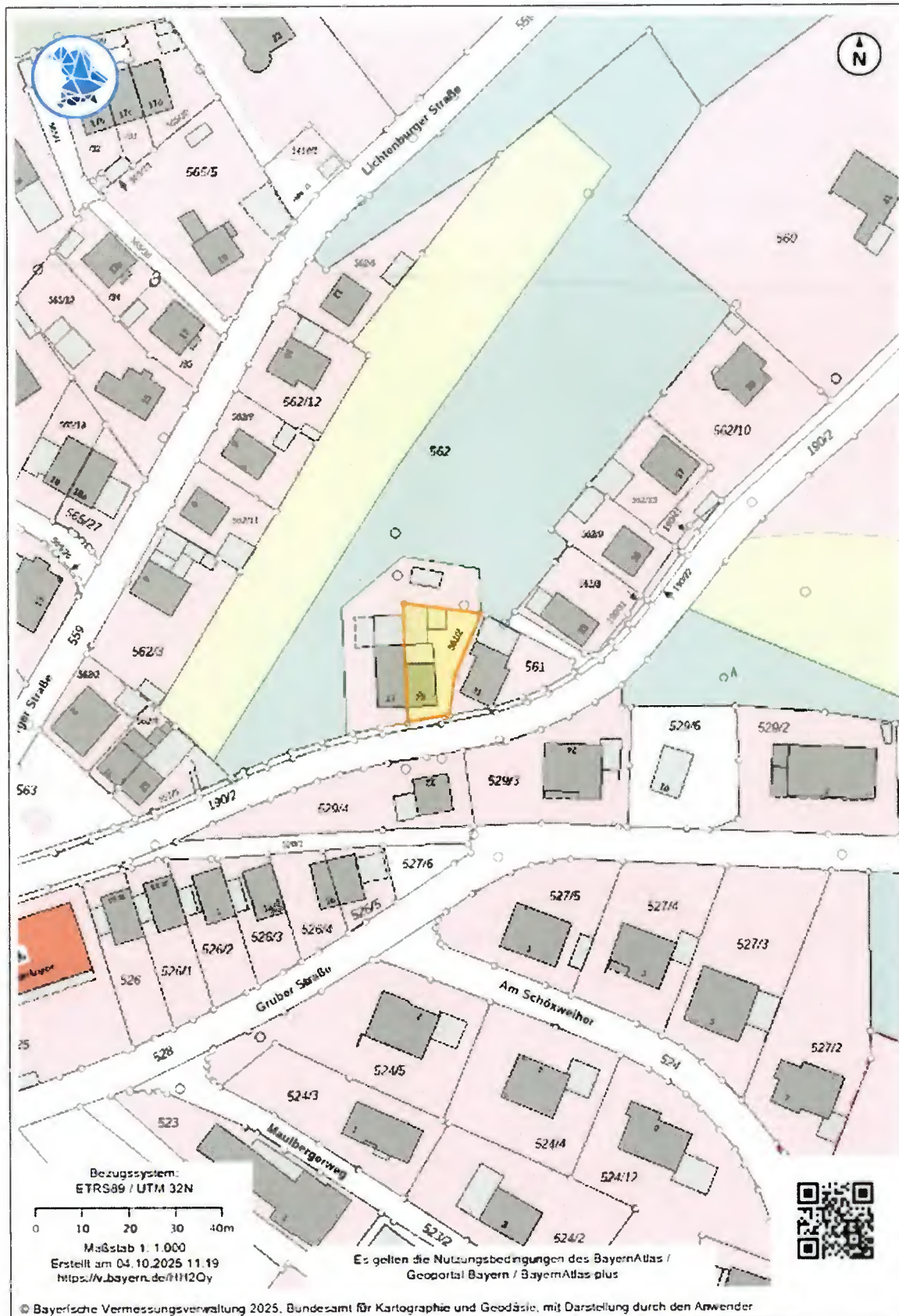
**ANLAGE 1: GENERALKARTENKOPIE**



### ANLAGE 2: ORTSPLANKOPIE



### ANLAGE 3: LAGEPLANKOPIE

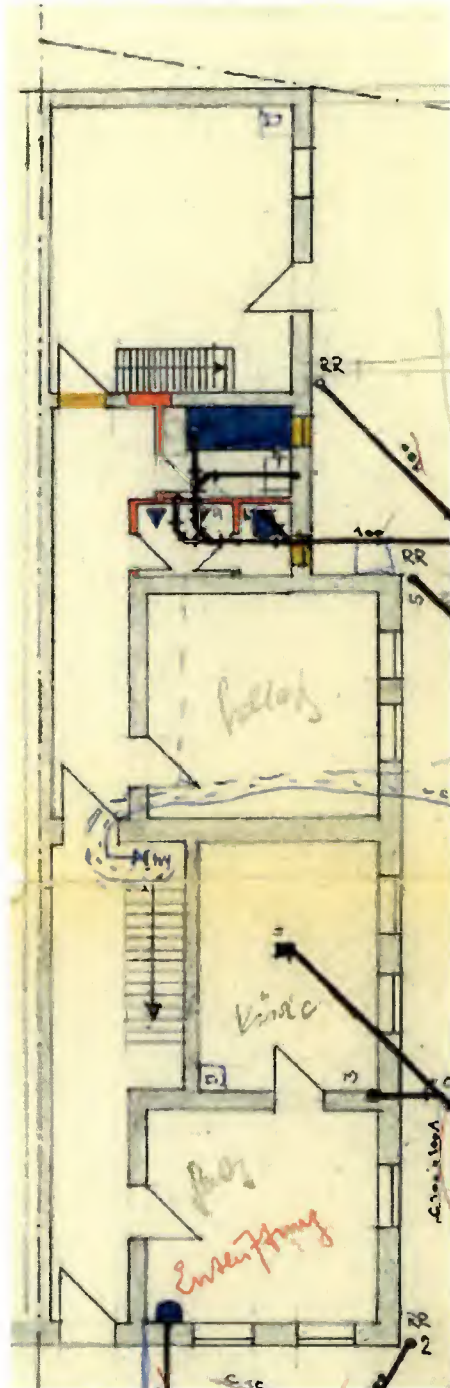


#### ANLAGE 4: BAUPLÄNE

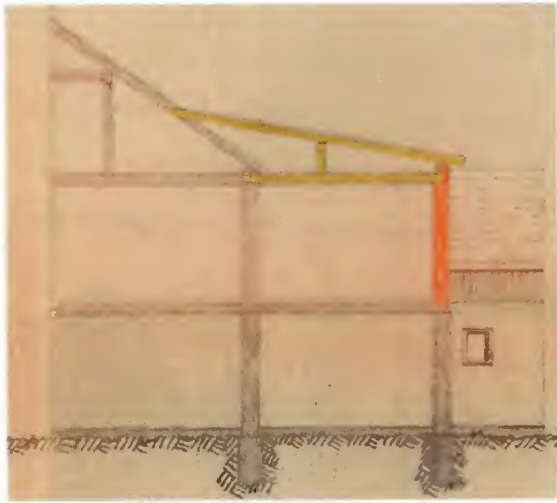
Erdgeschoss-Plan aus dem Jahr 1965 (nicht maßstabgetreu)

Der Plan weicht zum Teil von den vorgefundenen Grundrissen ab. Auf eine aktuelle Grundriss-Darstellung wird verzichtet, da ein Abriss der Bestandsbebauung unterstellt wird.

*Hinweis: Die handschriftlichen Einträge waren auf dem zu Bewertung vorliegenden Plan bereits vorhanden und stammen nicht von der Verfasserin dieses Gutachtens.*



Schnitt Doppelhaushälfte mit Anbau 1 aus dem Jahr 1973 (nur Teildarstellung,  
nicht maßstabgetreu)



**ANLAGE 5: FOTOANLAGE**



Foto 1: Ansicht von Südwesten



Foto 2: Ansicht von Süden



Foto 3: Ansicht von Südosten



Foto 4: Ansicht von Nordosten



Foto 5: Ansicht von Südosten



Foto 6: Blick zur Ostfassade Anbau 1



Foto 7: Anbau 1, Anbau 2 und Gartenschuppen – Blick von Süden



Foto 8: Hauszugang



Foto 9: südliche Fassade, Vorgarten



Foto 10: Flur mit Haustüre

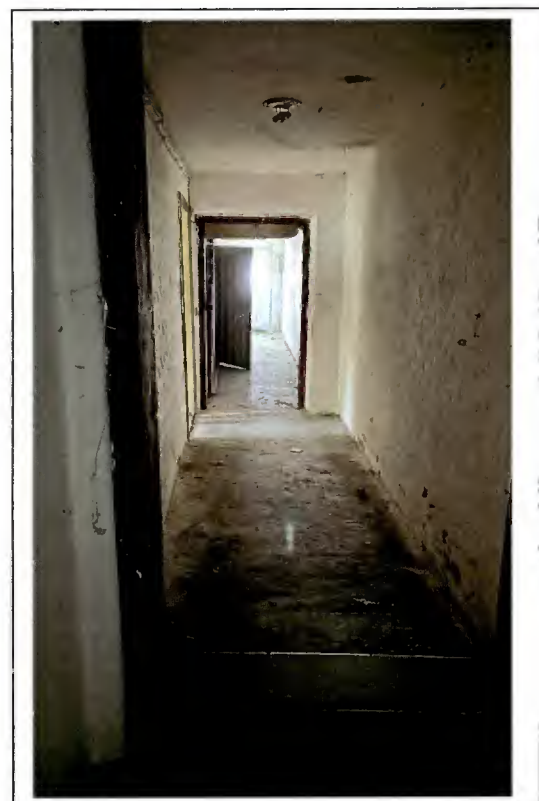


Foto 11: Flur



Foto 12: Blick in die Küche; Efeu-Bewuchs aus dem Garten



Foto 13: Blick in die Küche; defekte Decke



Foto 14: Sanitäre Anlagen im EG



Foto 15: Sanitäre Anlagen im EG



Foto 16: Blick in die EG-Räume



Foto 17: Blick zum Fenster

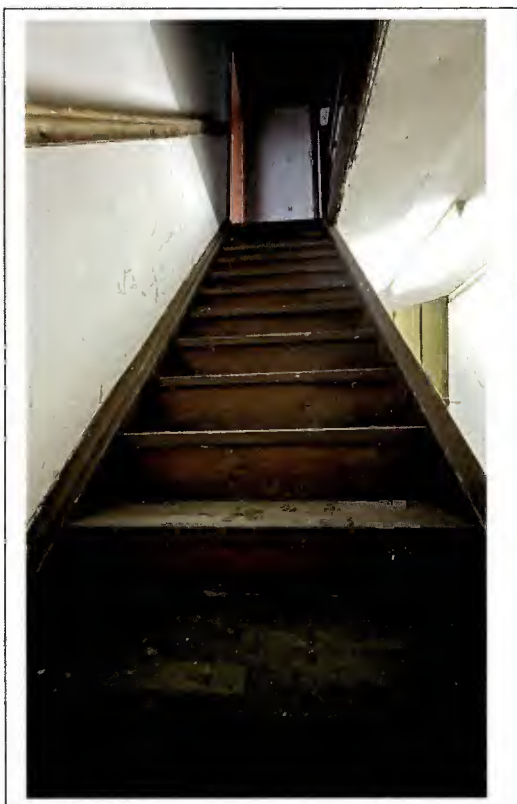


Foto 18: Treppe zum Dachgeschoss

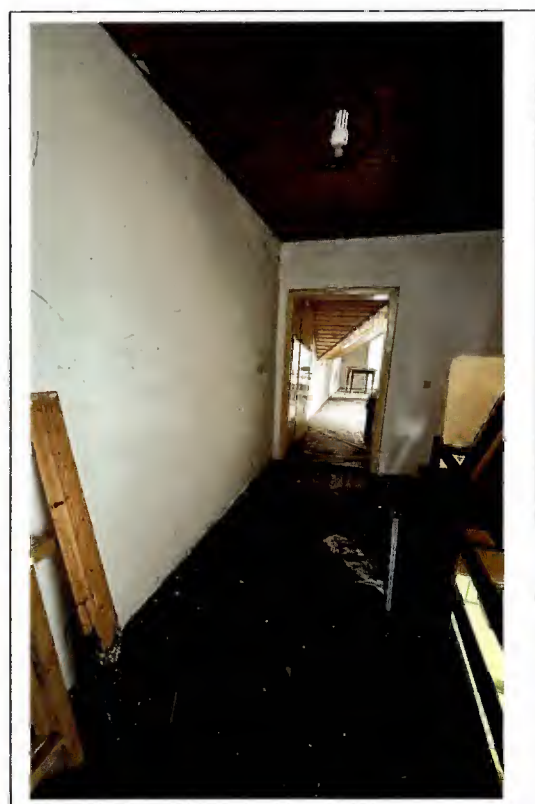


Foto 19: Flur im Dachgeschoss



Foto 20: Blick in einen OG-Raum



Foto 21: Blick in das Bad



Foto 22: Risse an der Wand



Foto 23: Schimmelspuren



Foto 24: Blick in einen DG-Raum im Anbau 2



Foto 25: Blick in das Dachgeschoss (Hauptgebäude)



Foto 26: Zugang zum Kellerraum



Foto 27: mit Metalleiter



Foto 28: Kellerraum