

Expose

Wohnhaus mit Nebengebäude und Scheune



Objekt:	99947 Sundhausen, Rickensgasse 68a
Art:	freistehendes Wohnhaus
Lage:	ruhige Wohnlage
Grundstück:	ca. 560 m ²
Baujahr:	ca. 1927
Modernisierung:	nach 2016 umfangreich modernisiert
Ausstattungs- standard:	guter Standard
Instandhaltungsrückstau:	ca. 37.000 €
Wfl.:	ca. 160 m ²
Stellplätze/ Garage	vorhanden
Sonstiges:	Pellet Zentralheizung, Garten,

Wertermittlungstichtag:	23.03.2026
Verkehrswert:	88.000,00 €

Kurzbeschreibung

Wohnhaus mit Nebengebäude und Scheune, Bj. ca. 1927, Wohnfläche ca. 160 m², zweigeschossig, tlw. unterkellert, DG nicht ausgebaut, umfangreich modernisiert, guter Ausstattungsstandard, Grundstück ca. 560 m²



Nebengebäude mit Torfahrt



Wohnhaus Ansicht vom Innenhof



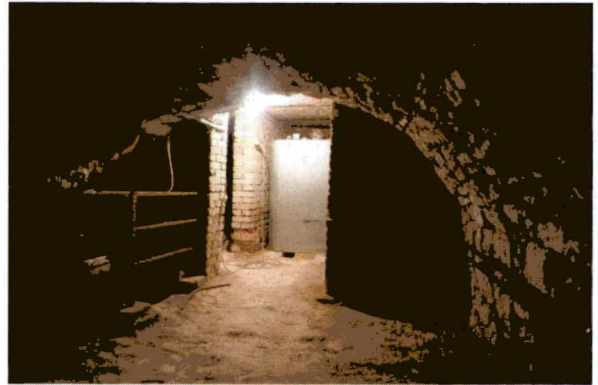
Wohnraum im EG



Bad/ WC



Zimmer im OG



Keller/ Tonnengewölbe

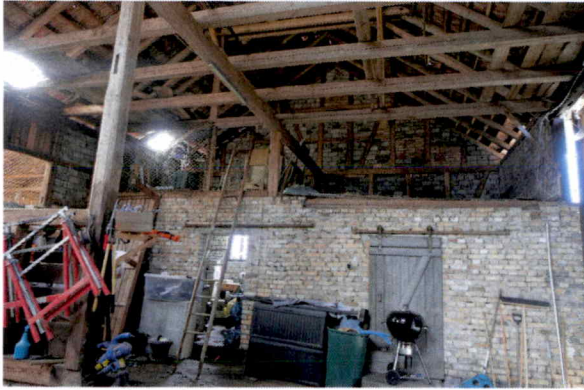


Nebengebäude/ Heizungsanlage



überdachte Terrasse

AZ: 6 K 32/25
Objekt: 99947 Sundhausen, Rickensgasse 68a



Scheune



Scheune