

Bilddokumentation



⇐ **Bild 1**

Straßenansicht aus nordöstlicher Richtung.



⇐ **Bild 2**

Straßenansicht aus nordöstlicher Richtung.



⇐ **Bild 3**

Straßenansicht aus südöstlicher Richtung.



⇐ **Bild 4**

Grundstücksansicht Wohnhaus, hier das Wohnhaus mit dem Anbau incl. Hauseingang.

Bild 5

Ansicht Hauseingang.



Bild 6

Ansicht Hauseingang mit der Außentür und dem Zugang zur Diele links.



Bild 7

Ansicht Zugang zur Diele im Erdgeschoss mit dem Zugang zum WC rechts. Hinter der Tür rechts sind Zählerschrank und Abstellfläche angeordnet.



Bild 8

Ansicht WC.



Bild 21

Ansicht Bad.



Bild 22

Ansicht Zimmer 1.



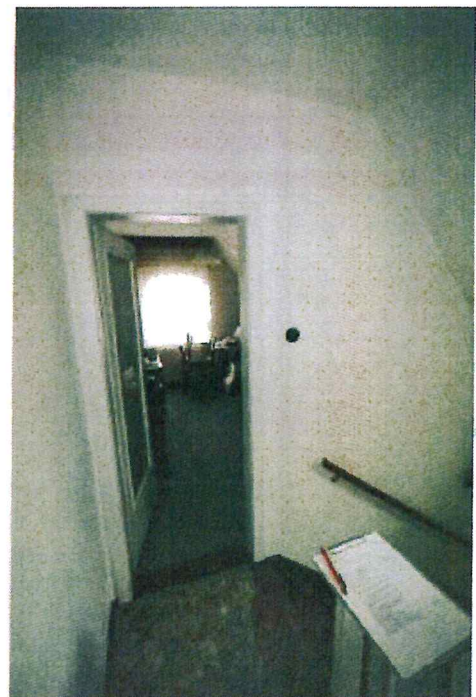
Bild 23

Ansicht Zimmer 1.



Bild 24

Ansicht Dachgeschossflur mit dem Zugang zum Zimmer 2.





⇐ **Bild 40**

Grundstücksansicht Wohnhaus mit Anbau und unterkellertem Terrassenanbau aus westlicher Richtung.



⇐ **Bild 41**

Grundstücksansicht Wohnhaus mit unterkellertem Terrassenanbau und Grundstückszufahrt links aus nordwestlicher Richtung.



⇐ **Bild 42**

Ansicht Wohnhaus und Grundstückszufahrt aus nordöstlicher Richtung.



⇐ **Bild 43**

Grundstücksansicht Nebengebäude links und Garage rechts.



⇐ Bild 47

Ansicht Nebengebäude, hier der Wirtschaftsraum im linken Gebäudeteil.



⇐ Bild 48

Ansicht Garage.



⇐ Bild 49

Grundstücksansicht Garage links hinten und ehemaliges Stallgebäude links aus südwestlicher Richtung.



⇐ Bild 50

Grundstücksansicht Nebengebäude 1 aus westlicher Richtung.

- Nutzung:* - *Einfamilien- Wohnhaus*
- Baujahr:* - *ca. 1963*
- Modernisierungen:* - *ca. 1992 Fenster und Kelleraußentür*
- *ca. 1998 Heizung*
- *ca. 2001 Dacheindeckung*
- Bauweise:* - *eingeschossig, unterkellert*
- *Dachgeschoss ausgebaut*
- *Außen- und Innenwände massiv*
- Geschosse:* - *Kellergeschoss*
- *Erdgeschoss*
- *Dachgeschoss*
- *Spitzboden*
- Dach:* - *Satteldach in Holzkonstruktion*
- *Eindeckung mit Falzziegel (Ton)*
- *Flachdach massiv mit Bitumenschweissbahnen*
- *Dachentwässerung*
- Decken:* - *massiv*
- Fassade:* - *rauer mineralischer Putz*
- *Sockel mit Possenplatten*
- Treppen:* - *massive Holztreppe mit Tritt- und Setzstufen, Holzgeländer*
- *Betontreppe mit Textilbelag zum Keller*
- Fenster:* - *Kunststofffenster mit Isolierverglasung*
- *ein- und zweiflügelig*
- *Rollläden aus Kunststoff*
- Türen und Tor:* - *Außentüren*
 - *Haupteingangstüren, Holz, einflügelig mit Glas- und Holzfüllung*
 - *einflügelige Alu- Tür mit Glas- und Sandwichfüllung*- *Innentüren*
 - *einflügelige Holztür mit Glasfüllung und Holzleisten, innen weiss gestrichen*
 - *einflügelige glatte Türen mit passenden Zargen, weiss gestrichen, tlw. mit Glasfüllung*
 - *einfache glatte Türen, gestrichen, tlw. mit Lichtausschnitt*
 - *Metalltüren und Falttür aus Kunststoff*
 - *feuerhemmende Tür*
- Heizung:* - *Ölheizung mit zentraler Warmwasserbereitung, Baujahr 1998*
- *3.200 l Öllagertanks aus Kunststoff*
- *Stahlradiatoren mit Thermostatventilen*
- Sanitärinstallation:* - *EG- Bad mit Waschbecken, WC incl. Zubehör, AP- Installation*
- *DG- Bad mit Wanne, Waschbecken, WC incl. Zubehör, AP- Installation.*
- *Küche, Heizungs- und Hauswirtschaftsraum mit den erforderlichen Anschlüssen*

- Elektroinstallation:*
- *UP- Installationen mit mehreren Steckdosen und mindestens einem Lichtauslass je Raum entsprechend der Nutzung*
 - *Kellergeschoss tlw. mit AP- Installation*
 - *Elektroherd*
- besondere Bauteile:*
- *Terrassenreppe*
 - *Hauseingangstreppe*
 - *Kelleraußentreppe*
- Schornstein:*
- *mehrere Schornsteine*
- Blitzschutz:*
- *nicht vorhanden*
- Bauschäden:*
- *keine sichtbaren*
- Gebäudezustand:*
- befriedigend***
- *entsprechend dem Alter und Zustand*
 - *sichtbarer Instandhaltungstau*
 - *sichtbarer altersbedingter Verschleiß*
 - *energetische Mängel*