

## Fotodokumentation Außenansichten



**Foto 1, Blick von der Jävenitzer Straße, Bundesstraße 71, zum Grundstück mit Einfamilienhaus (Geb. 1), Ostansicht**



**Foto 2, Hofansicht, Einfamilienhaus (Geb. 1) mit Windfanganbau, Westansicht**

Immobilienbewertung © Sachverständigenbüro Dipl.-Ing. Rolf Manig



Foto 3, Hofansicht Einfamilienhaus (Geb. 1), Windfanganbau, Nordwestansicht



Foto 4, ausgebautes Nebengebäude (Geb. 2) und angrenzend Nebengelass (Geb. 3), Nordostansicht



**Foto 5, Nebenglass (Geb. 3) mit Garage/Stellplatz, Pfeil weist zum Durchgang vom Hof zum Garten/zur Grünfläche Ostansicht**



**Foto 6, Garten/Grünfläche, Rasen versteppt, Foliengartenteich, Ostansicht**



Foto 7, Blick vom Garten/von der Grünfläche zum ausgebauten Nebengebäude (Geb. 2) und zum Nebengelass (Geb. 3), Pfeil weist zum Durchgang zum Hof, Westansicht

### Innenansichten Einfamilienhaus (Geb. 1)

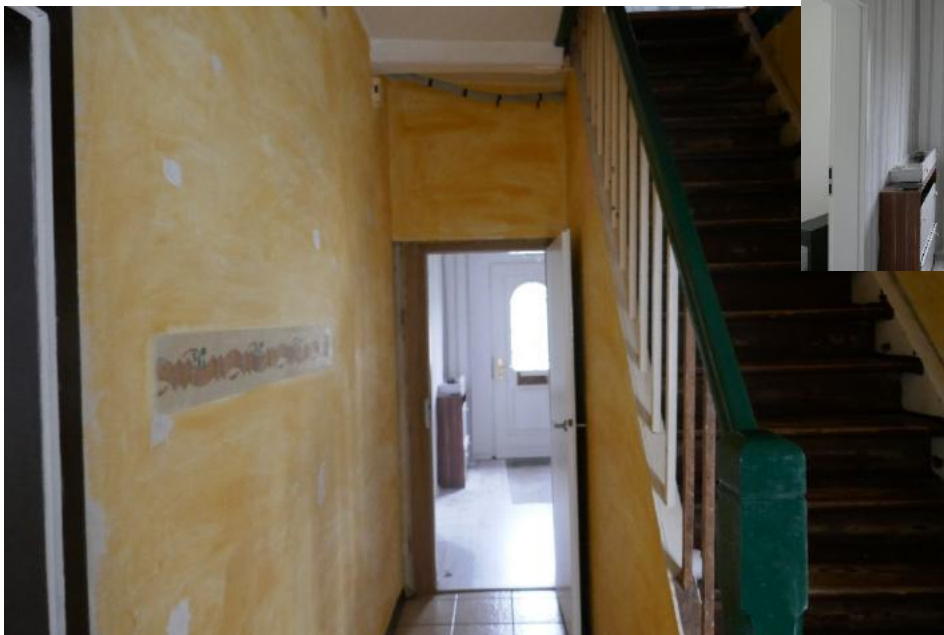


Foto 8, Erdgeschoss (EG), Flur mit Treppe zum ausgebauten Dachgeschoss, kleines Foto Hauseingangstür

Immobilienbewertung © Sachverständigenbüro Dipl.-Ing. Rolf Manig



Foto 9, EG, beispielhaft ein Wohnraum



Foto 10, EG, Küche

Immobilienbewertung © Sachverständigenbüro Dipl.-Ing. Rolf Manig



Foto 11, EG, Blick zur Toilette

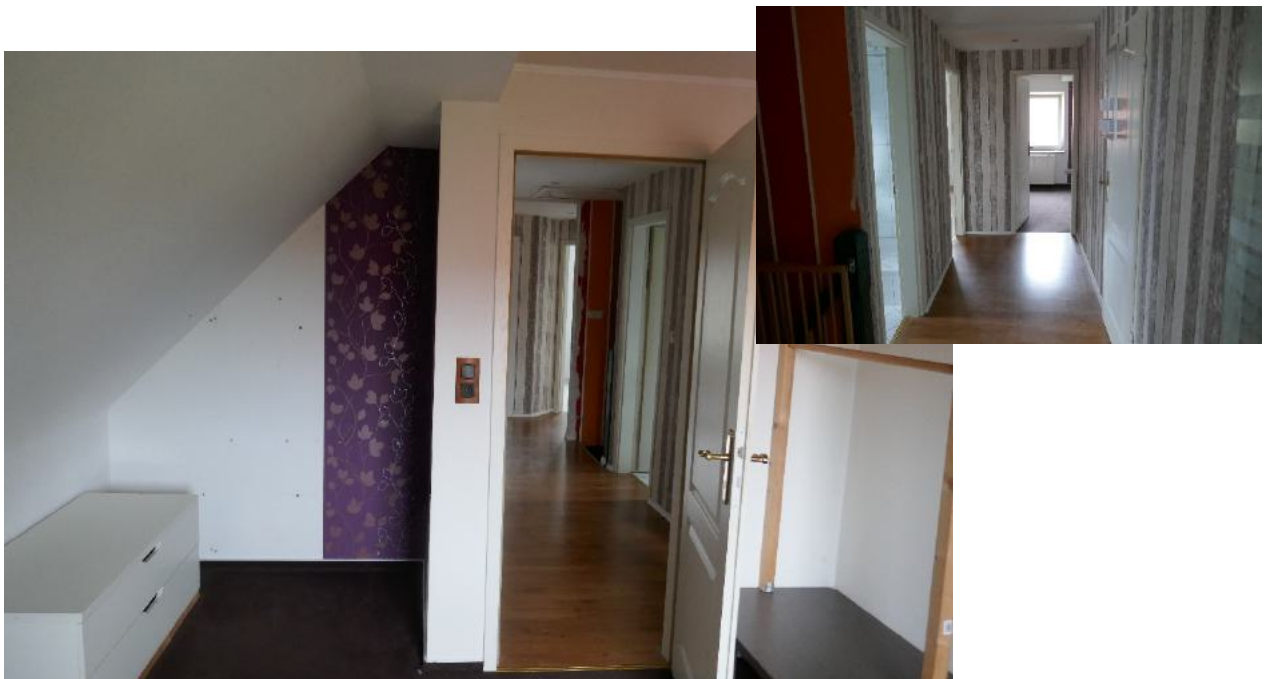


Foto 12, Dachgeschoss (DG), Blick in den Flur und Flur (kleines Foto)

Immobilienbewertung © Sachverständigenbüro Dipl.-Ing. Rolf Manig



Foto 13, DG, beispielhaft ein Wohnraum mit Dachschräge



Foto 14, DG, beispielhaft ein Wohnraum mit Dachschräge

Immobilienbewertung © Sachverständigenbüro Dipl.-Ing. Rolf Manig



Foto 15, DG, Bad zeitgemäß ausgestattet, kleines Foto eingebaute (eingeflieste Wanne)



Foto 16, DG, separate Toilette



Foto 17, Teilkeller (TK), Kellerraum mit Gaszentralheizungskessel

**Innenansichten  
ausgebautes Nebengebäude (Geb. 2)**

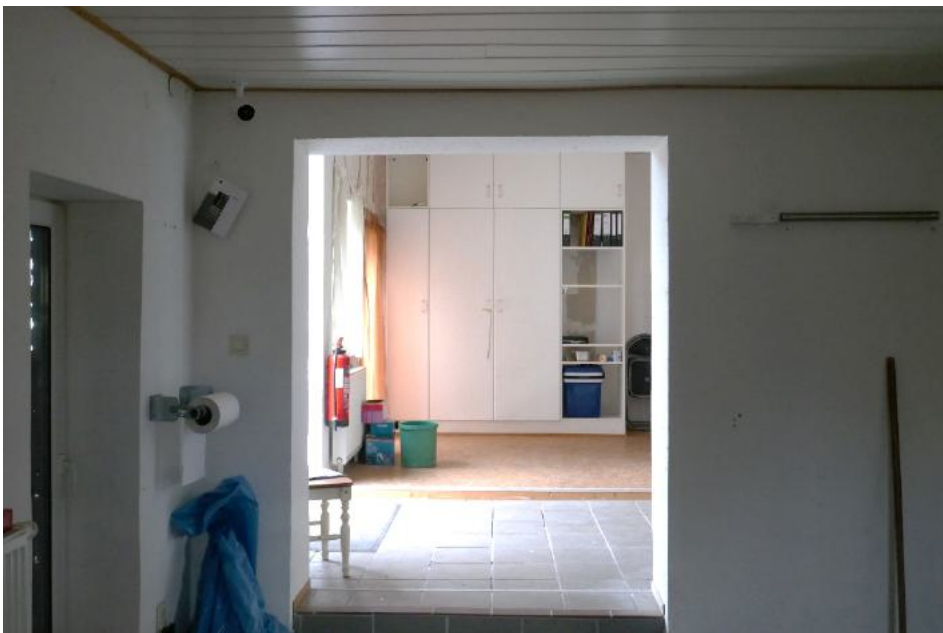


Foto 18, ausgebaute Büro- bzw. Freizeiträume



Foto 19, ausgebaute Büro- bzw. Freizeiträume

**Innenansichten  
Nebenglass (Geb. 3)**



Foto 20, Garage im Nebenglass



Foto 21, beispielhaft ein Abstellraum