



Bild 1

Straßensituation Husener Straße
-Blick in Richtung Norden-



Bild 2

Straßensituation Husener Straße
-Blick in Richtung Süden-





Bild 3

Straßenansicht Husener Straße 102, 104
-Eckansicht-



Bild 4

Straßenansicht Husener Straße 102, 104
-Vorderfront mit Eingang zur Gewerbebeeinheit (links) und Hauseingang Haus Nr. 104 (rechts)-





Bild 5
Rückseite Husener Straße 102, 104



Bild 6
Seitenansicht Husener Straße 102



Bild 7
Seitenansicht Husener Straße 104



Bild 8
Garagenanlage



Bild 9

PKW-Stellplätze im Gartenbereich (seitlich der Garagen angeordnet)



Bild 10

Hauseingangsbereich Haus Nr. 102 (Zugang an der Gebäuderückseite)



Bild 11
Garten



Bild 12
Gartenbereich seitlich des Wohnhauses Husener Straße 104





Bild 13
Haus Nr. 104
-Kelleraußentreppe und Zugang zum Kellergeschoss-

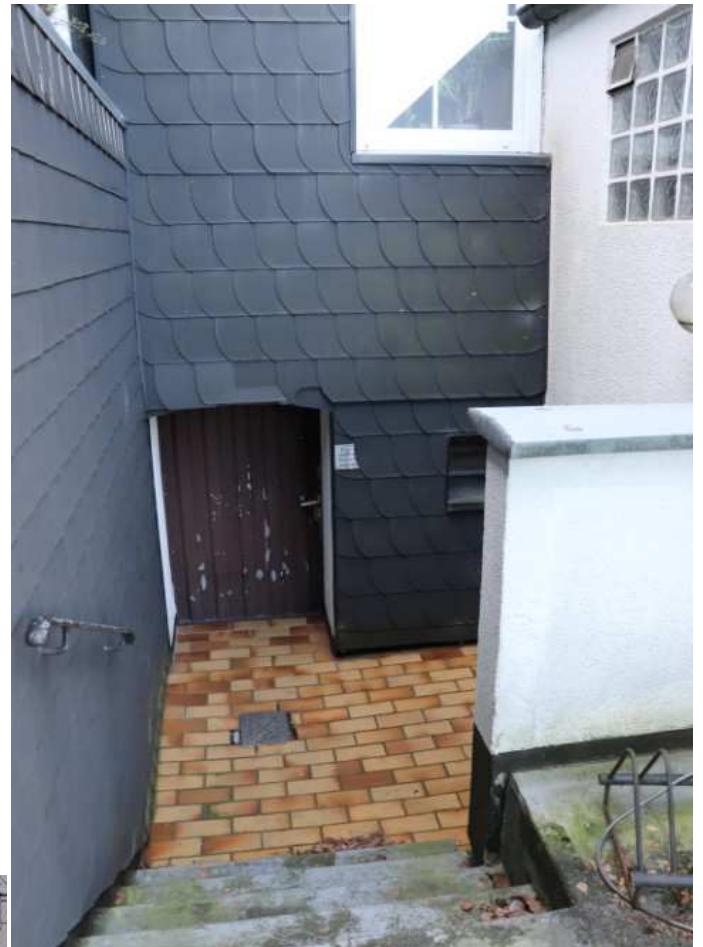


Bild 14
Hauseingangsbereich Haus Nr. 104



Bild 15

Haus Nr. 104, Treppenhaus Erdgeschoss
-Hauseingangstür-

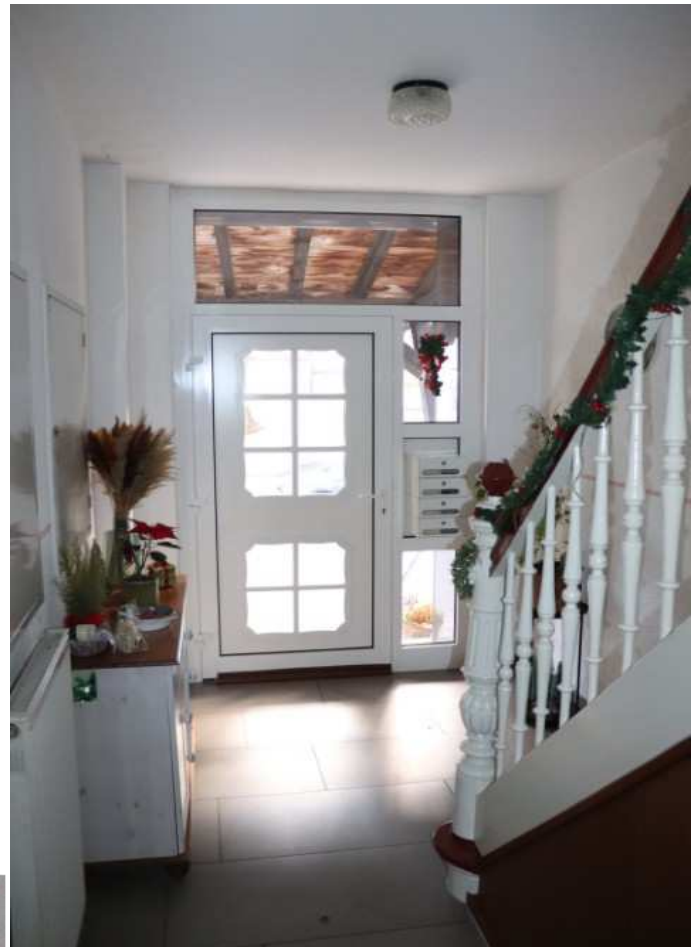


Bild 16

Haus Nr. 104, Treppenhaus Erdgeschoss
-Wohnungseingangstür Wohnung EG-
Hinweis: Keine Innenbesichtigung möglich



Bild 17

Haus Nr. 104, Treppenhaus Obergeschoss
-Wohnungseingangstür Wohnung OG, rechts-
Hinweis: Keine Innenbesichtigung möglich



Bild 18

Haus Nr. 104, Obergeschoss links
-Eingangsflur, im Gebäudeteilbereich Haus
Nr. 104 gelegen-

Bild 19

Haus Nr. 104, Obergeschoss links
-Küche, im Gebäudeteilbereich Haus Nr. 104 gelegen-



Bild 20

Haus Nr. 104, Obergeschoss links
-Zimmer 1 (Durchgangszimmer), im Gebäudeteilbereich Haus Nr. 102 gelegen-



Bild 21

Haus Nr. 104, Obergeschoss links
-Bad/WC, im Gebäudeteilbereich Haus
Nr. 104 gelegen-



Bild 22

Haus Nr. 104, Obergeschoss links
-Zimmer 3, im Gebäudeteilbereich Haus Nr. 102 gelegen-



Bild 23

Haus Nr. 104, Treppenhaus Dachgeschoss
-Treppenaufgang zur DG-Wohnung-
Hinweis: Keine Innenbesichtigung möglich

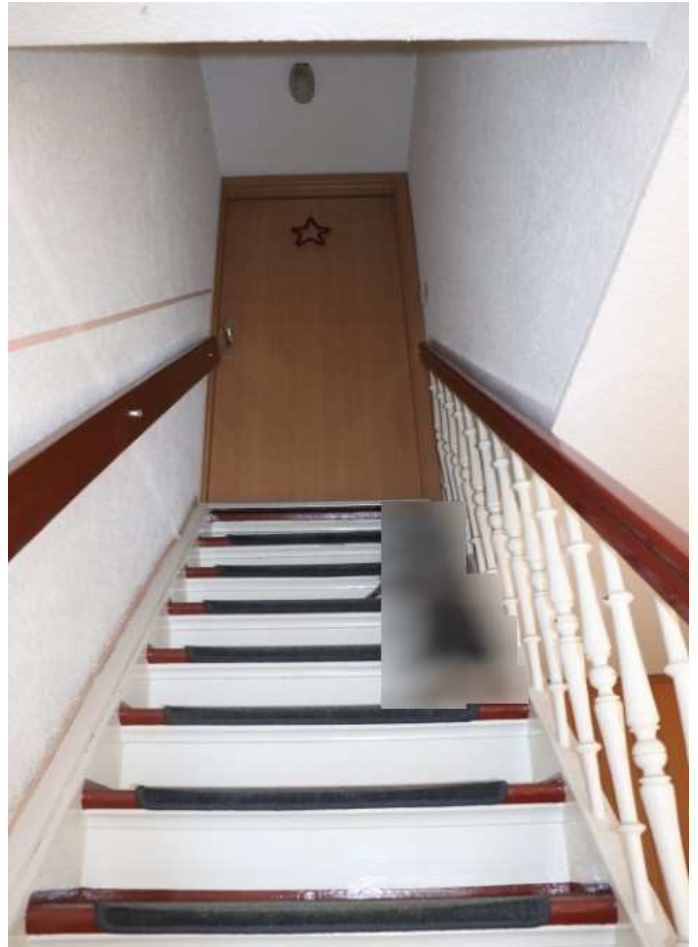


Bild 24

Haus Nr. 104, Kellergeschoss
-Waschküche mit Ausgang zur Kelleraußentreppe-



Bild 25

Haus Nr. 104, Kellergeschoss
-Trockenraum-



Bild 26

Haus Nr. 104, Kellergeschoss
-Kellertreppe-

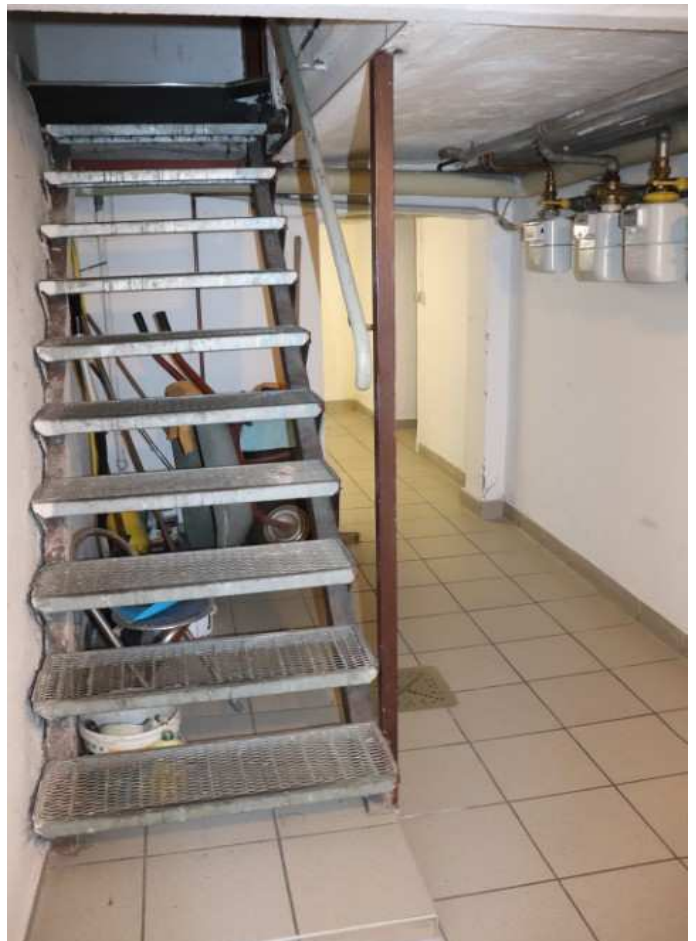


Bild 27

Haus Nr. 102, Treppenhaus Erdgeschoss
-Hauseingangstür-



Bild 28

Haus Nr. 102, Treppenhaus Erdgeschoss
-Zugänge zu den Toilettenanlagen im Anbau-





Bild 29

Haus Nr. 102, Erdgeschoss Toilettenanlage
-WC-Damen-



Bild 30

Haus Nr. 102, Erdgeschoss Toilettenanlage
- WC-Herren-



Bild 31

Haus Nr. 102, Treppenhaus Obergeschoss
-Wohnungseingangstür OG-Wohnung-
Hinweis: Keine Innenbesichtigung möglich

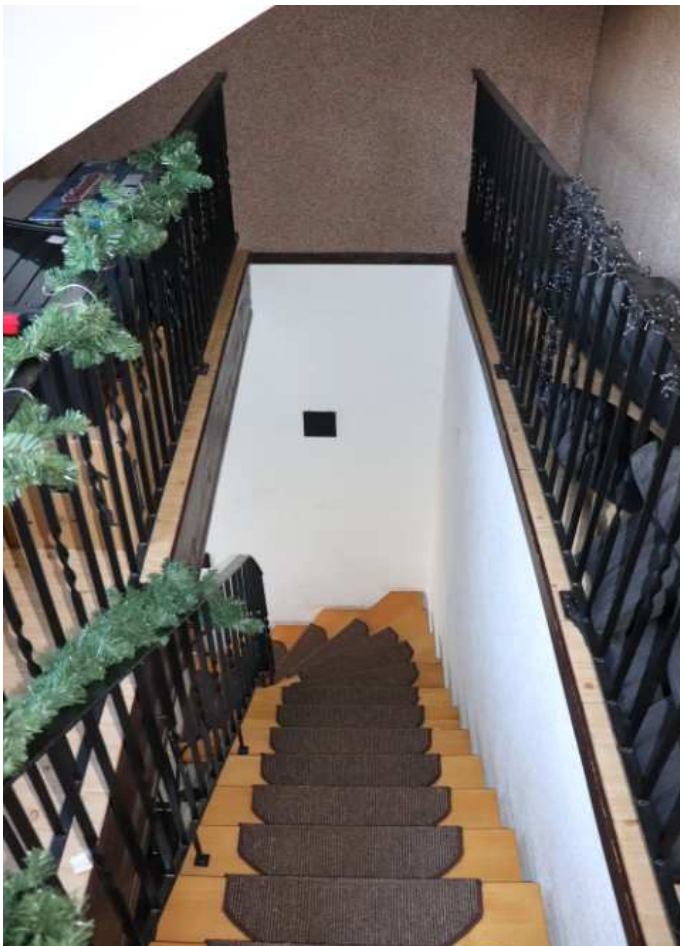
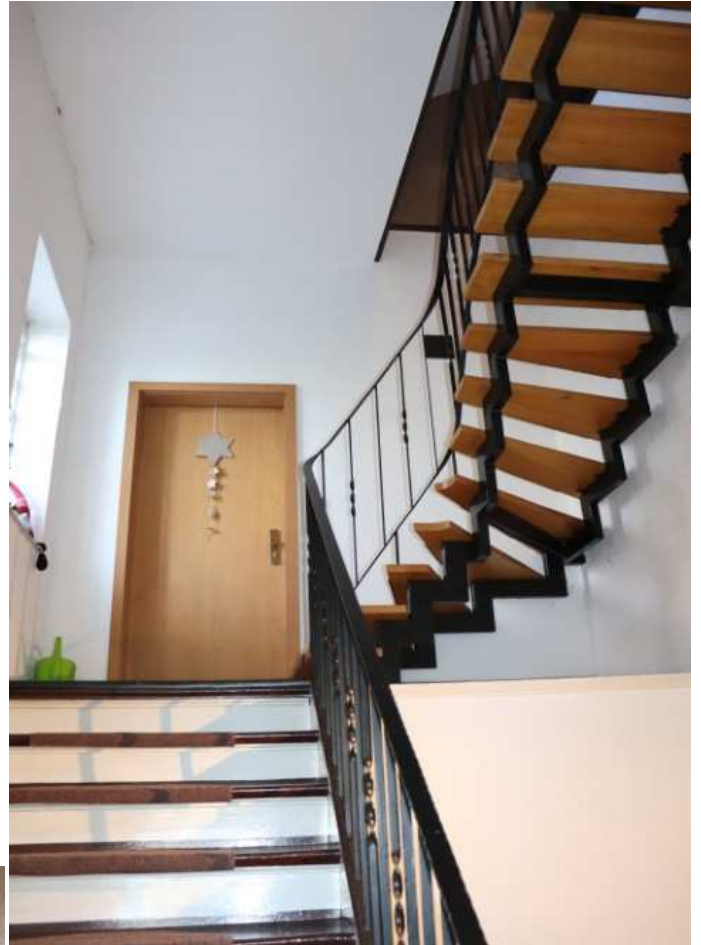


Bild 32

Haus Nr. 102, Treppenhaus Dachgeschoss
-Treppe vom OG zum DG-

Bild 33

Haus Nr. 102, Dachgeschoss
-Wohnungseingangstür DG-Wohnung-
Hinweis: Keine Innenbesichtigung möglich

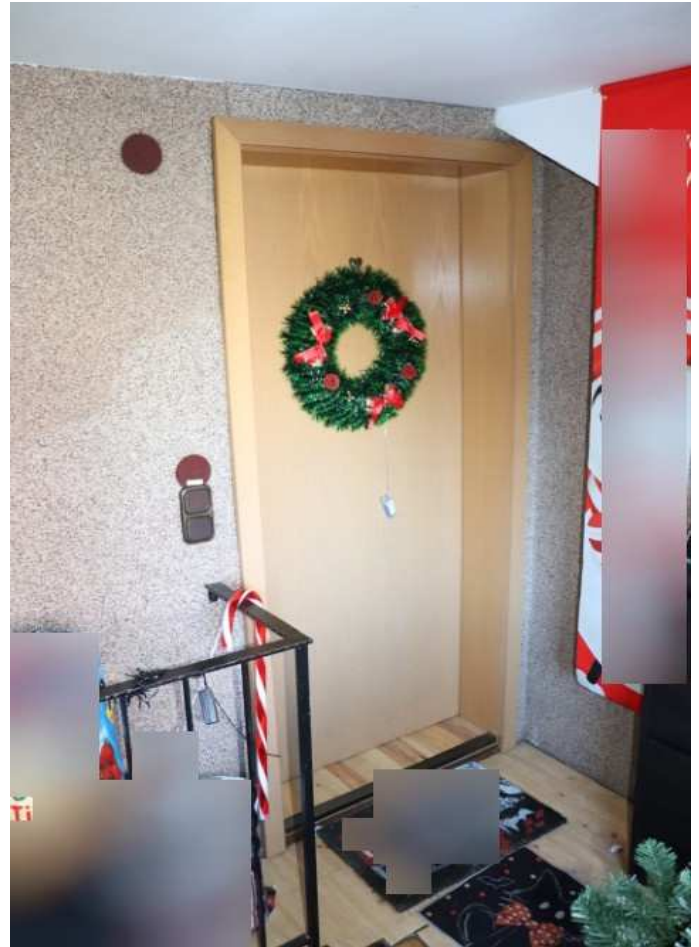


Bild 34

Haus Nr. 104
-Dachgeschoss, Rückseite-



Bild 35

Haus Nr. 102, Treppenhaus Erdgeschoss
-Zugang zur ehemaligen Spielhalle-

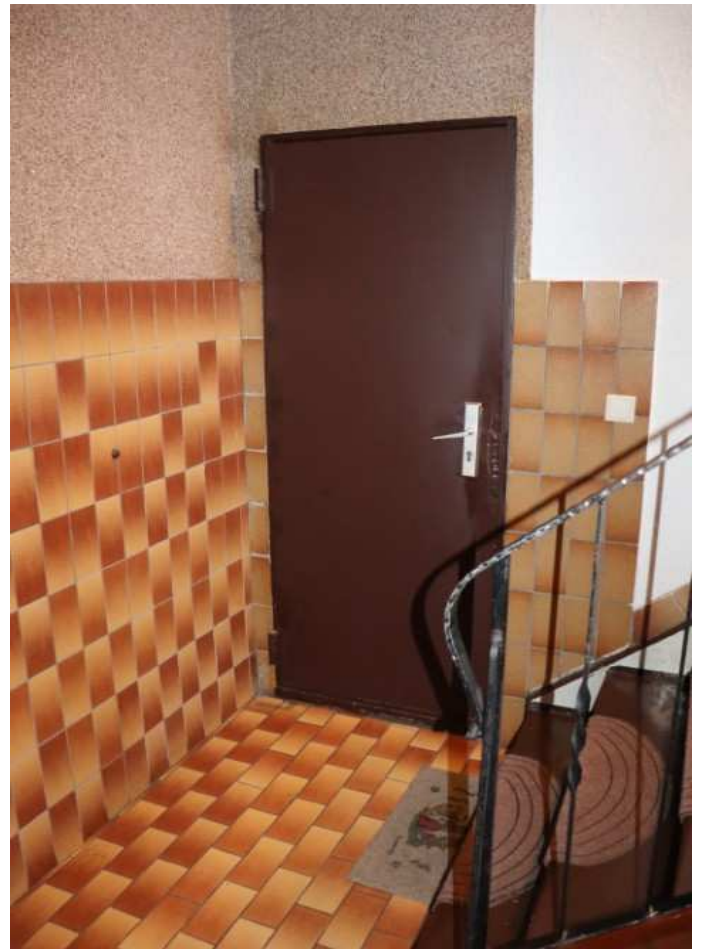


Bild 36

Haus Nr. 102, Erdgeschoss (Gewerbereinheit)
-ehemalige Spielhalle (mit Tür zum Treppenhaus)-



Bild 37

Haus Nr. 102, Erdgeschoss (Gewerbebeeinheit)
-ehemalige Spielhalle mit Tresen-



Bild 38

Haus Nr. 102, Erdgeschoss (Gewerbebeeinheit)
-Eingangsbereich/Windfang-





Bild 39

Haus Nr. 102, Erdgeschoss (Gewerbeeinheit)
-Eingangstür (von der Husener Straße aus)-



Bild 40

Haus Nr. 102, Erdgeschoss (Gewerbeeinheit)
-Anrichte-





Bild 41

Haus Nr. 102, Erdgeschoss (Gewerbeinheit)
-Abstellraum angrenzend zur Anrichte-



Bild 42

Haus Nr. 102, Kellergeschoss
-Kellertreppe-

Bild 43

Haus Nr. 102, Kellergeschoss
-Kellerflur-



Bild 44

Haus Nr. 102, Kellergeschoss
-Kellerflur-

Bild 45

Haus Nr. 102, Kellergeschoss
-Kellerraum Gebäudedeckbereich-



Bild 46

Haus Nr. 102, Kellergeschoss
-Kellerraum (mit ehemaliger Biereinwurfklappe)-



Bild 47

Fassade, Gebäudeeckbereich

-Putzschäden bzw. Farbablätterung im Turmbereich-



Bild 48

Fassade, Straßenseite

-Putzschäden bzw. Farbablätterung im Sockelbereich-





Bild 49

Haus Nr. 102, Kellergeschoss
-Feuchtigkeitsschaden an der Kelleraußen-
wand zur Straßenseite-

