



Bild 1
Straßensituation Kriemhildstraße
-Blick in Richtung Süden-



Bild 2
Straßensituation Kriemhildstraße
-Blick in Richtung Norden-





Bild 3

Kriemhildstraße 28
-Straßenansicht, Vorderfront-



Bild 4

Kriemhildstraße 28
-Straßenansicht, Giebelseite-





Bild 5
Kriemhildstraße 28
-Hauseingang linker Gebäudeteil-

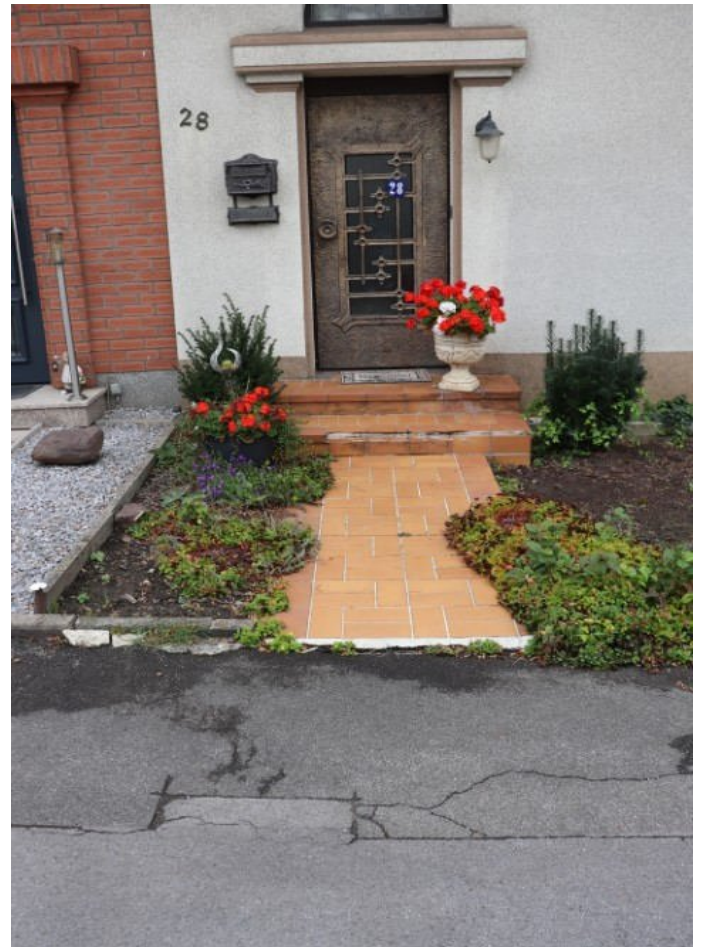


Bild 6
Kriemhildstraße 28
-Hauseingang rechter Gebäudeteil-



Bild 7
Befestigter Stellplatz



Bild 8
Gartenzuwegung (als gemeinschaftlicher
Weg mit dem Nachbargrundstück)



Bild 9
Garten (Aufnahme vom Dachgeschoss aus)



Bild 10
Kriemhildstraße 28
-Rückansicht-





Bild 11

Linker Gebäudeteil (von der Straße aus gesehen)

-Mängel/Schäden Dachgaube u.a. mit Putzschäden und Dämmung ohne Putz am Wintergarten-



Bild 12

Rechter Gebäudeteil (von der Straße aus gesehen)

-Mängel/Schäden Fassade (Giebelseite zum seitlichen Anbau u.a. mit fehlendem Oberputz bzw. fehlendem Armierungsgebebe)-



Bild 13

Rechter Gebäudeteil (von der Straße aus gesehen)
-Mängel/Schäden Fassade (Feuchtigkeits-
schäden im Bereich des Regenfallrohrs)-

