

Dipl.-Ing. Petra Schotten



Sachverständigenbüro Schotten
Strangheidgesweg 49
53347 Alfter

(Internetversion)
Verkehrswertgutachten

Fotodatei

Tel. 02222 - 979738
Fax 02222 - 979736
Mobil 0171 - 3776136

petra.schotten@t-online.de

Datum: 27.10.2025

Bewertungsobjekt: 81,57/1.000 Miteigentumsanteil an dem Grundstück verbunden mit dem Sondereigentum an der Wohnung im Haus Nr. 165 A im Aufteilungsplan mit Nr. 7 bezeichnet.

Adresse: Rheindorfer Str. 165 a
53225 Bonn

Auftraggeber: Amtsgericht Bonn
Abteilung 23
53105 Bonn

Aktenzeichen: 223 K 9 / 25



Anlage: Fotos

Seite 1 von 12



Bild 1: Straßenansicht Sondereigentum Nr. 7, Rheindorfer Str. 165 a

Bild 2:

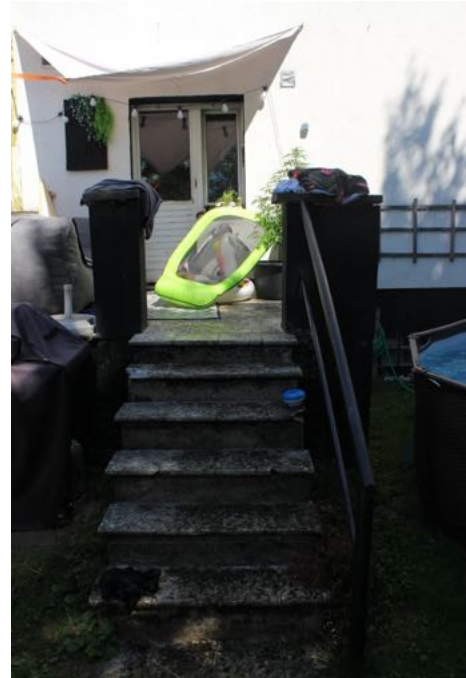


Bild 3: Gartenansicht Sondereigentum Nr. 7, Rheindorfer Str. 165 a

Bild 4: Terrasse

Anlage: Fotos

Seite 2 von 12



Bild 5: Gartenansicht Sondereigentum Nr. 7, Rheindorfer Str. 165 a



Bild 6: Garten

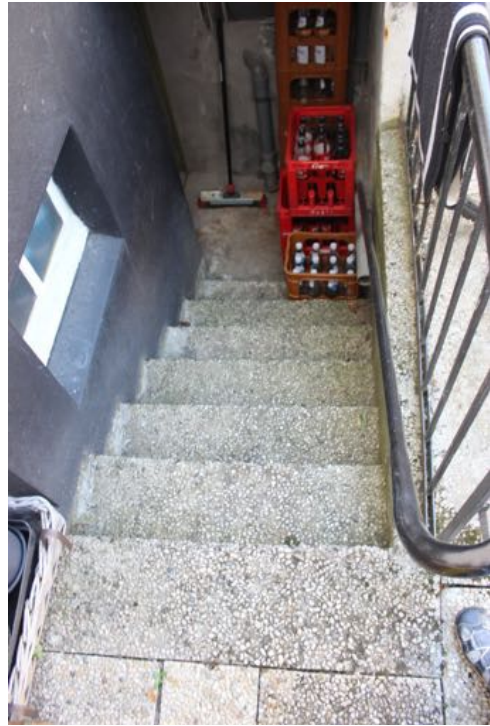
Anlage: Fotos

Seite 3 von 12



Bild 7: Hauseingang

Bild 8: Hofseitige Kelleraußentreppe



Hinweis:

Die nachfolgenden Abbildungen Bild 9 bis Bild 37 (Innenaufnahmen) wurden aufgrund gerichtlicher Anordnung für die Internetveröffentlichung entfernt.

Bild 9: Erdgeschoss

Anlage: Fotos

Seite 11 von 12

Bild 36: 1.Obergeschoss

Bild 37:



Bild 38: Innenhof, Blickrichtung Sondereigentum Nr. 8/Rheindorfer Str. 165

Bild 39: Innenhof, Blickrichtung Bewertungsobjekt

Anlage: Fotos

Seite 12 von 12

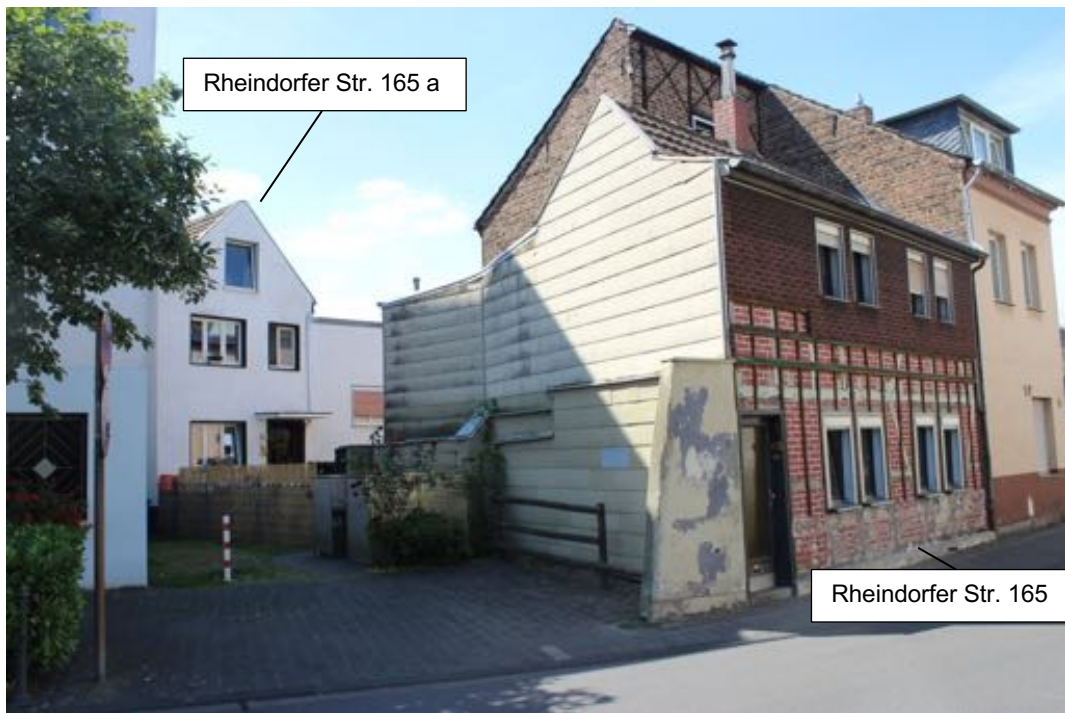


Bild 40: Straßenansicht Rheindorfer Str. 165 a und 165



Bild 41: Straßenansicht Rheindorfer Str. 161