



**Bild 1**  
Straßensituation Am Hang  
-Blick in Richtung Nordosten-



**Bild 2**  
Straßensituation Krinkelweg/öffentlicher Gehweg entlang der südlichen Grundstücksgrenze  
-Blick in Richtung Südwesten-





**Bild 3**  
Hauszuwegung



**Bild 4**  
Garage



**Bild 5**  
Vorderansicht mit Hauseingang



**Bild 6**  
Rückansicht





**Bild 7**  
Garten



**Bild 8**  
Erdgeschoss  
-Diele mit Hauseingangstür-





**Bild 9**  
Untergeschoss  
-Treppe UG/EG-



**Bild 10**  
Untergeschoss, Kellerbereich  
-Heizungsraum-

**Bild 11**  
Untergeschoss, Kellerbereich  
-Heizungsanlage-



**Bild 12**  
Untergeschoss, Wohnbereich  
-Flur-

**Bild 13**

Untergeschoss, Wohnbereich  
-Bad/WC-



**Bild 14**

Untergeschoss, Wohnbereich  
-Kind-



**Bild 15**

Untergeschoss, Wohnbereich  
-Schlafen mit Ausgang zum Garten-



**Bild 16**  
Erdgeschoss  
-G-WC-





**Bild 17**  
Erdgeschoss  
-Küche-

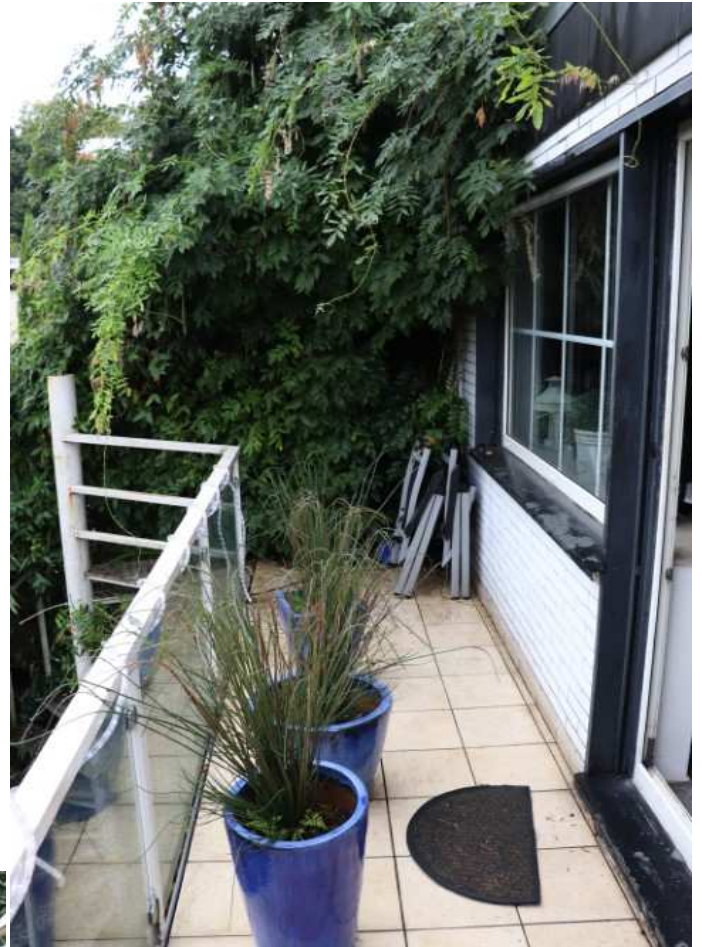


**Bild 18**  
Erdgeschoss  
-Wohnen/Essen-





**Bild 19**  
Erdgeschoss  
-Balkon-

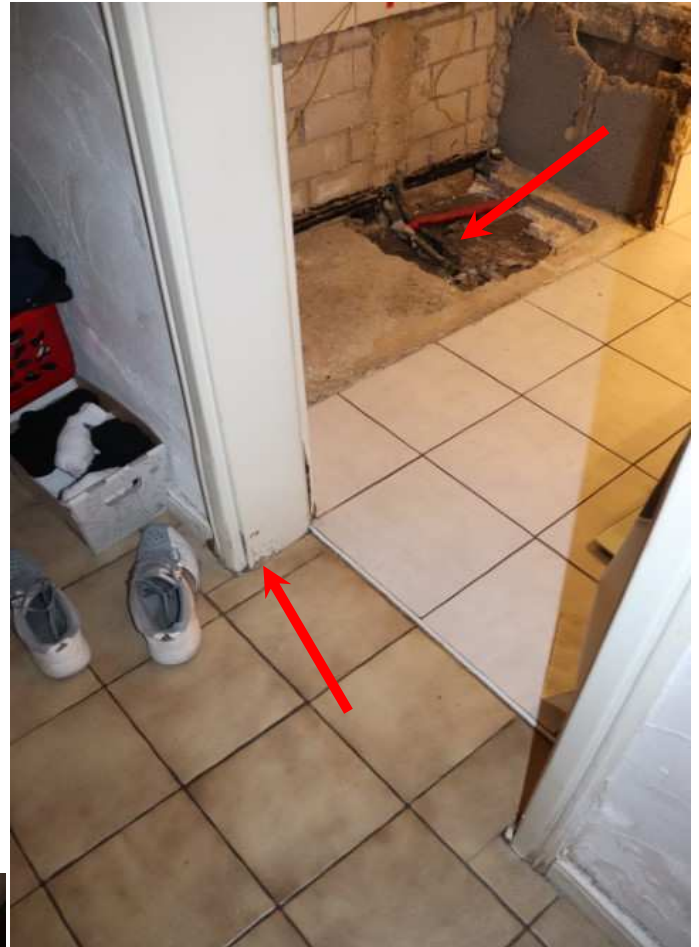


**Bild 20**  
Erdgeschoss  
-Wendeltreppe vom Balkon in den Garten-

**Bild 21**

Mängel/Schäden, Bad/WC

-offen gelegte Leitungsinstallation im Bereich der Einbauwanne/Feuchtigkeitsschäden im Wandsockelbereich bzw. Sockel der Türzarge-



**Bild 22**

Mängel/Schäden, Flur

-Feuchtigkeitsschäden im Wandsockelbereich Flur/Bad-

**Bild 23**

Mängel/Schäden, Kind  
-Feuchtigkeitsschäden im Wandsockel-  
bereich/Rissbildung im Wandbereich/  
beschädigte Türzarge-

