



Foto Nr. 1: Straßenfassade



Foto Nr. 2: Hauseingang



Foto Nr. 3: Hoffassade



Foto Nr. 4: Hoffassade



Foto Nr. 5: Hofffläche



Foto Nr. 6: Gartenfassade



Foto Nr. 7: Gartenfassade / Hofraum



Foto Nr. 8: Hofausgang



Foto Nr. 9: Hofffläche



Foto Nr. 10: Anbau



Foto Nr. 11: Anbau, innen



Foto Nr. 12: Gemeinschaftstreppe, Erdgeschoss, Hauseingang



Foto Nr. 13: Gemeinschaftstreppehaus, Erdgeschoss



Foto Nr. 14: Gemeinschaftstreppehaus, Erdgeschoss, Hofausgang



Foto Nr. 15: Gemeinschaftstreppe, Erdgeschoss, Abstellraum



Foto Nr. 16: Treppe zum Kellergeschoss



Foto Nr. 17: Kellergeschoss, Kellerflur



Foto Nr. 18: Kellergeschoss, Abstellraum



Foto Nr. 19: Kellergeschoss, Abstellraum



Foto Nr. 20: Kellergeschoss, Abstellraum



Foto Nr. 21: Kellergeschoss, Flur



Foto Nr. 22: Kellergeschoss, Abstellraum



Foto Nr. 23: Kellergeschoss, Abstellraum



Foto Nr. 24: Kellergeschoss, Abstellraum / Stromhausanschluss



Foto Nr. 25: Kellergeschoss, Hausanschlussraum



Foto Nr. 26: Erdgeschoss, WE Nr. 1, Eingang



Foto Nr. 27: Erdgeschoss, WE Nr. 1, Diele



Foto Nr. 28: Erdgeschoss, WE Nr. 1, Kinderzimmer



Foto Nr. 29: Erdgeschoss, WE Nr. 1, Küche



Foto Nr. 30: Erdgeschoss, WE Nr. 1, Küche



Foto Nr. 31: Erdgeschoss, WE Nr. 1, Duschbad



Foto Nr. 32: Erdgeschoss, WE Nr. 1, Duschbad



Foto Nr. 33: Erdgeschoss, WE Nr. 1, Wohnzimmer

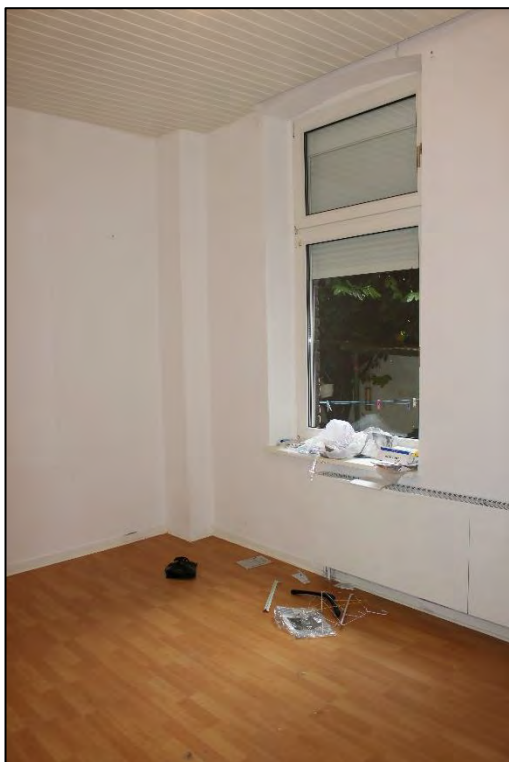


Foto Nr. 34: Erdgeschoss, WE Nr. 1, Schlafzimmer



Foto Nr. 35: Gemeinschaftstreppe, Erdgeschoss, Elektrounterverteilung



Foto Nr. 36: Gemeinschaftstreppe, Treppe zum 1. OG



Foto Nr. 37: Gemeinschaftstreppehaus, Treppenpodest, Abstellraum



Foto Nr. 38: Gemeinschaftstreppehaus, 1. OG, Eingang WE Nr. 2



Foto Nr. 39: Gemeinschaftstreppehaus, 1. OG, Elektrounterverteilung



Foto Nr. 40: Gemeinschaftstreppehaus, Treppe zum 2. OG



Foto Nr. 41: Gemeinschaftstreppehaus, Treppenpodest, Abstellraum



Foto Nr. 42: Gemeinschaftstreppehaus, 2. OG, Elektrounterverteilung



Foto Nr. 43: Gemeinschaftstreppehaus, 2. OG, Eingang WE Nr. 3



Foto Nr. 44: 2. OG, WE Nr. 3, Diele / Gaszähler