



Treppe vom EG zum KG



Kellergeschoss, Detail Leitungsverläufe

Ölindertanks



Heizung





Kellergeschoss



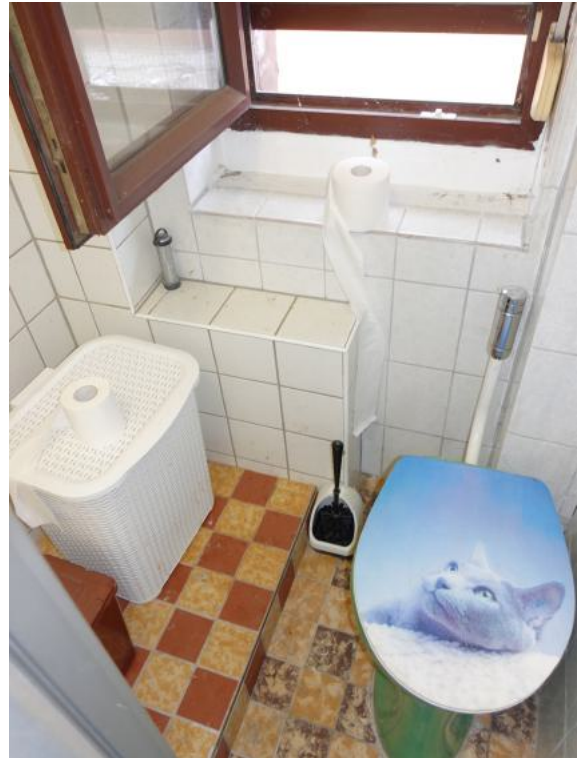
Außentreppe zum Kellergeschoss

Kellergeschoss, Hobbyraum





Erdgeschoss, Hauseingang



Bad

Bad



Bad





Erdgeschoss, Küche und nachträglich angebauter Essbereich



Küche

Essbereich hinter der Küche

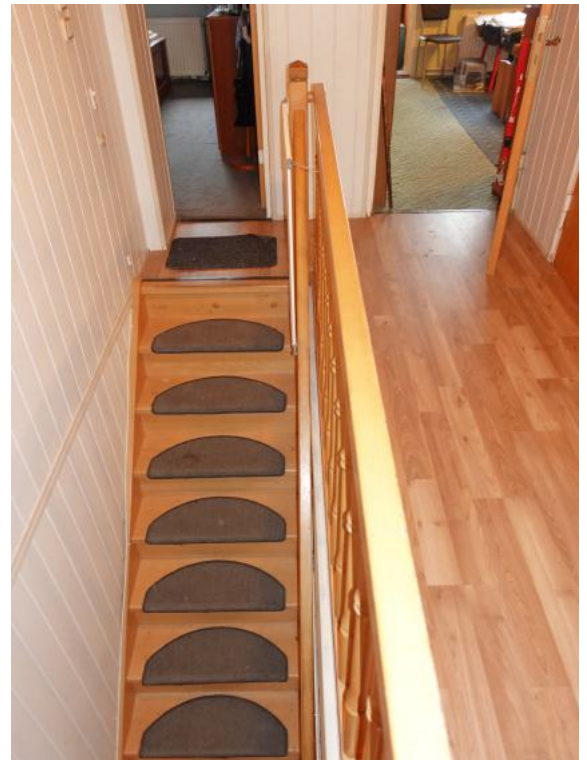


Essbereich mit Tür zum Garten





Treppe vom EG zum OG



Obergeschoss, Flur

Obergeschoss, Küche



Küche





Obergeschoss, Bad



Balkon

"Wintergarten" vor dem Balkon

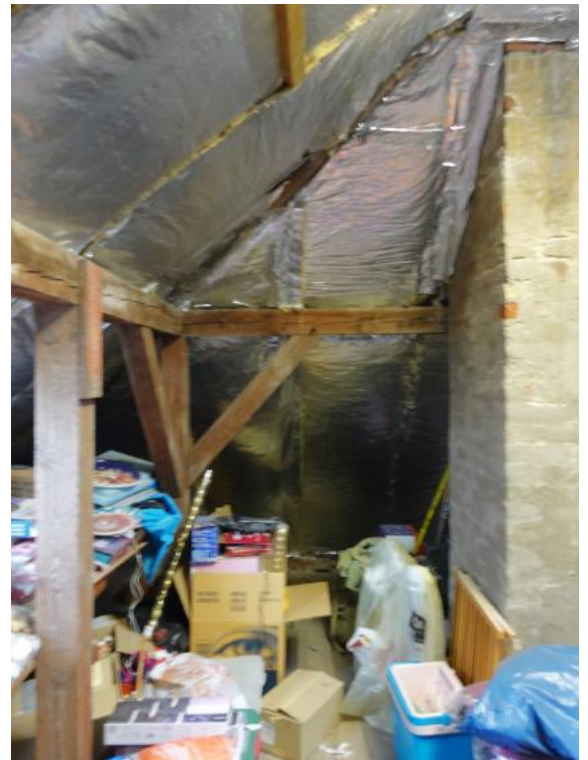


Balkon und Außenwand
des "Wintergartens"





Dachgeschoss



Dachgeschoss

Dachgeschoss





Blick in den Garten

Gartenansicht





Gartenansicht



Nordfassade und seitlicher Grenzabstand,
Blick zur Straße

Nordfassade und seitlicher Grenzabstand,
Blick in den Garten



Straßenansicht





Anbau des Carports

Straßenansicht

