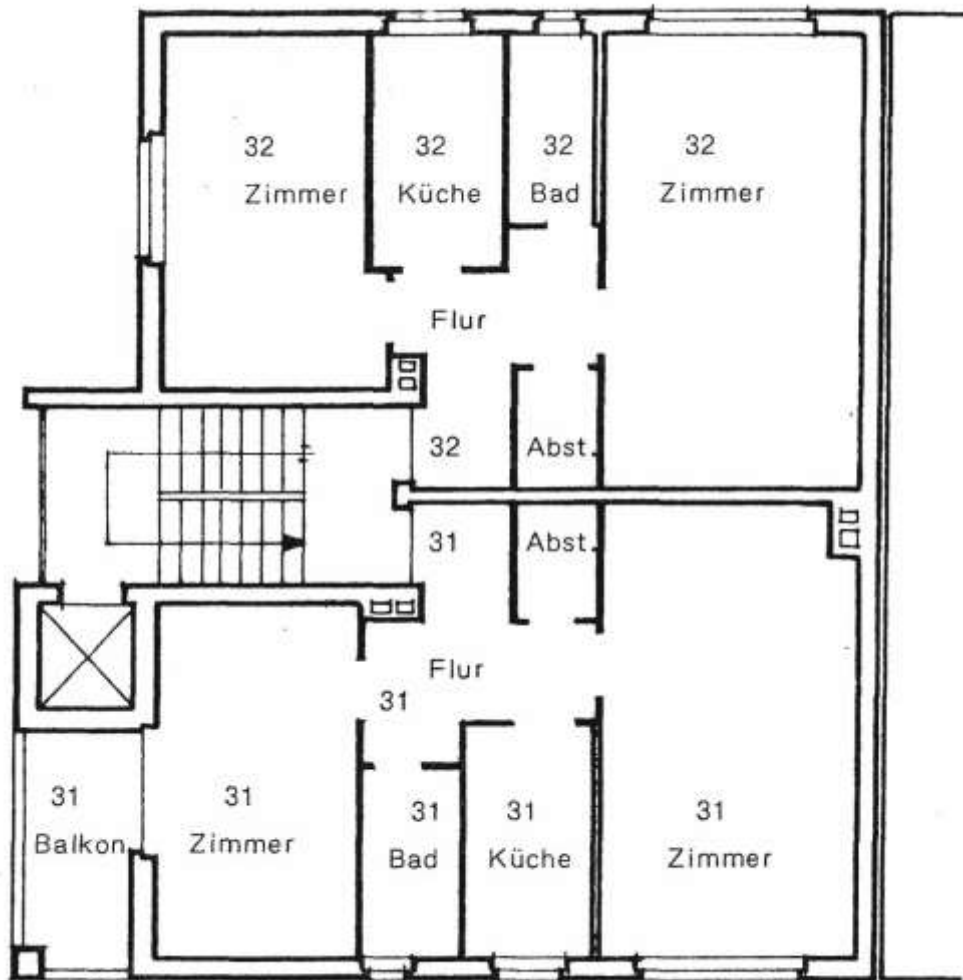
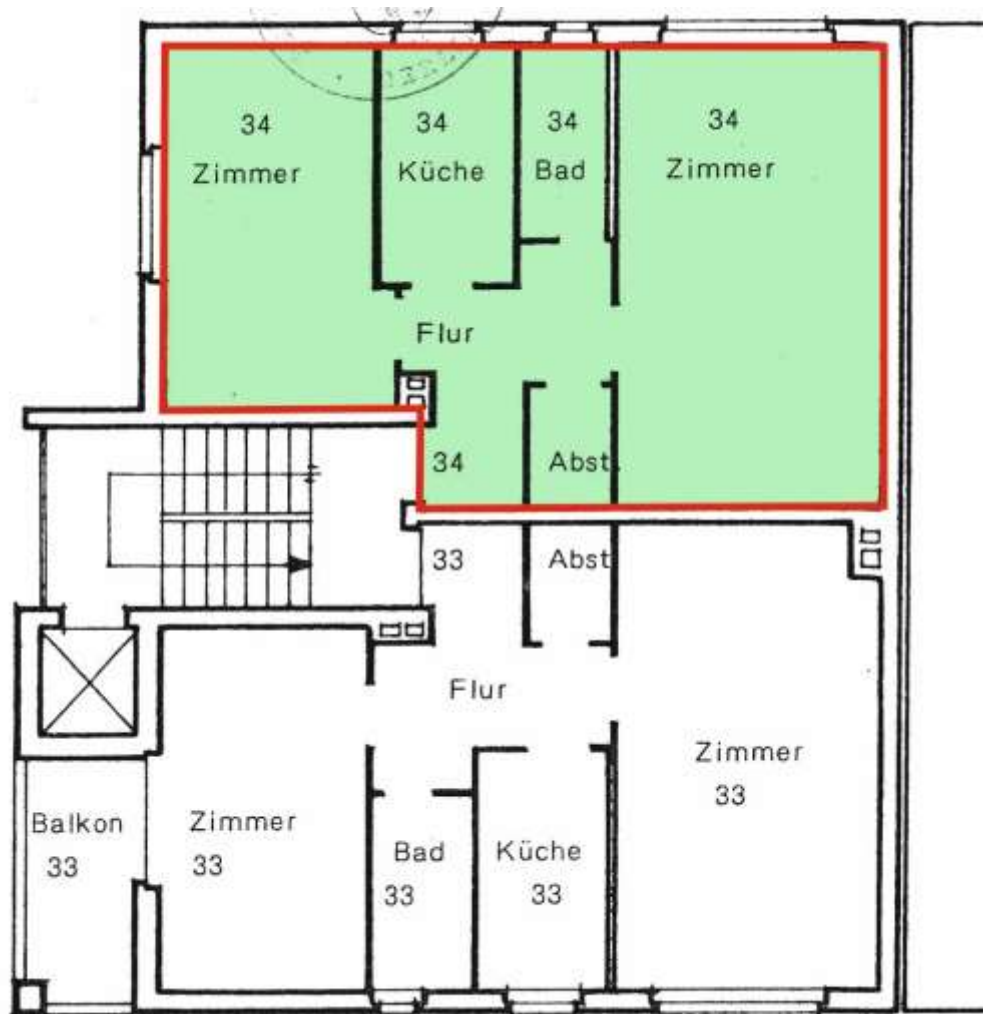


Aufteilungsplan Kellergeschoss des Gebäudeteils Johann-Sigismund-Str. 9



Aufteilungsplan Erdgeschoss des Gebäudeteils Johann-Sigismund-Str. 9



Aufteilungsplan 1. Obergeschoss mit ETW-Nr. 34 des Gebäudeteils Johann-Sigismund-Str. 9

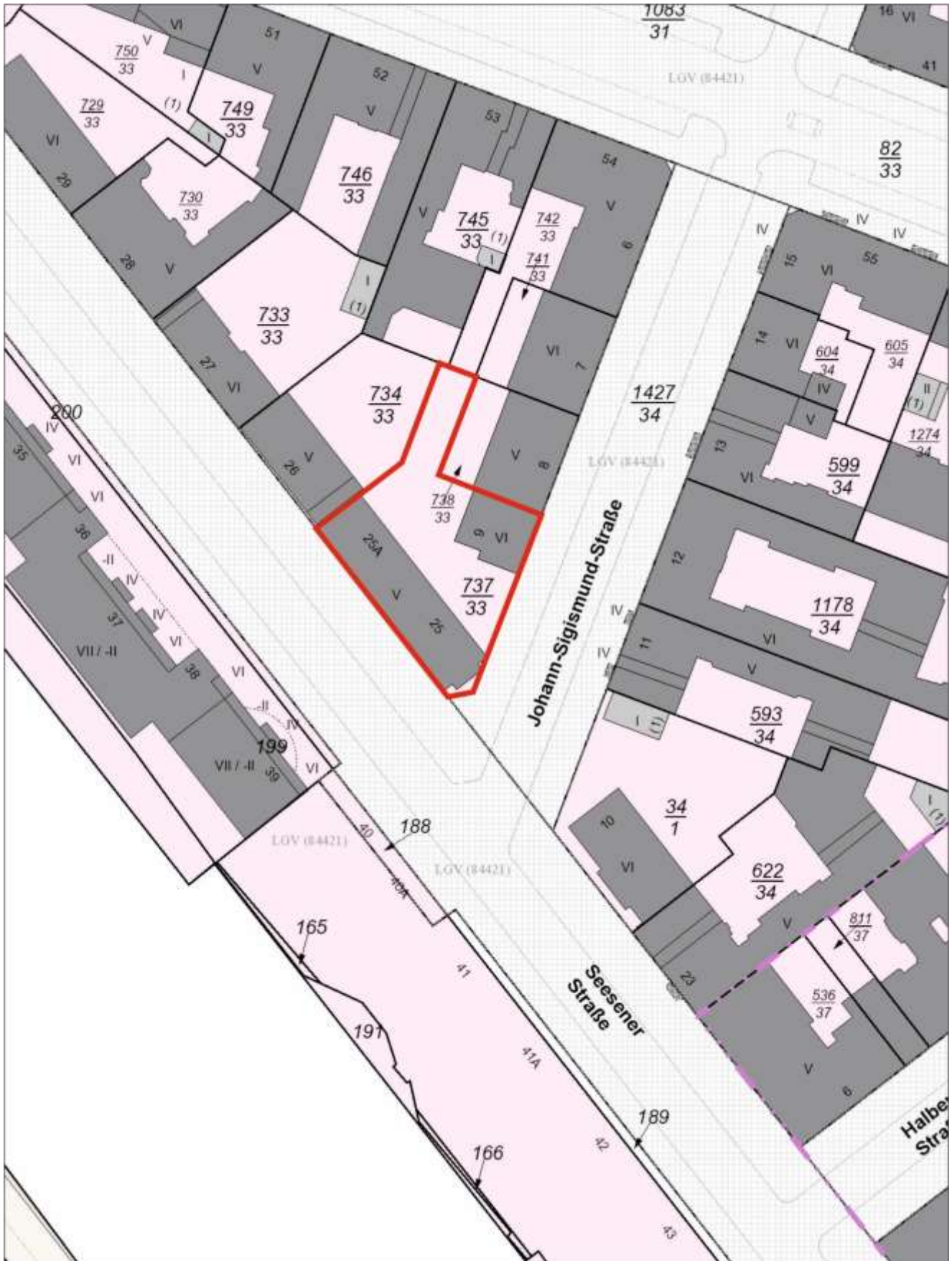


Aufteilungsplan 2. Obergeschoss des Gebäudeteils Johann-Sigismund-Str. 9





Plananlagen - ETW-Nr. 34 auf dem Grundstück Johann-Sigismund-Straße 9 u.a. in 10711 Berlin-Wilmersdorf



Flurkarte (fis broker)



Plananlagen - ETW-Nr. 34 auf dem Grundstück Johann-Sigismund-Straße 9 u.a. in 10711 Berlin-Wilmersdorf



Lageplan (fis broker)



Plananlagen - ETW-Nr. 34 auf dem Grundstück Johann-Sigismund-Straße 9 u.a. in 10711 Berlin-Wilmersdorf



Stadtplan Berlin © Falkverlag Ostfildern