



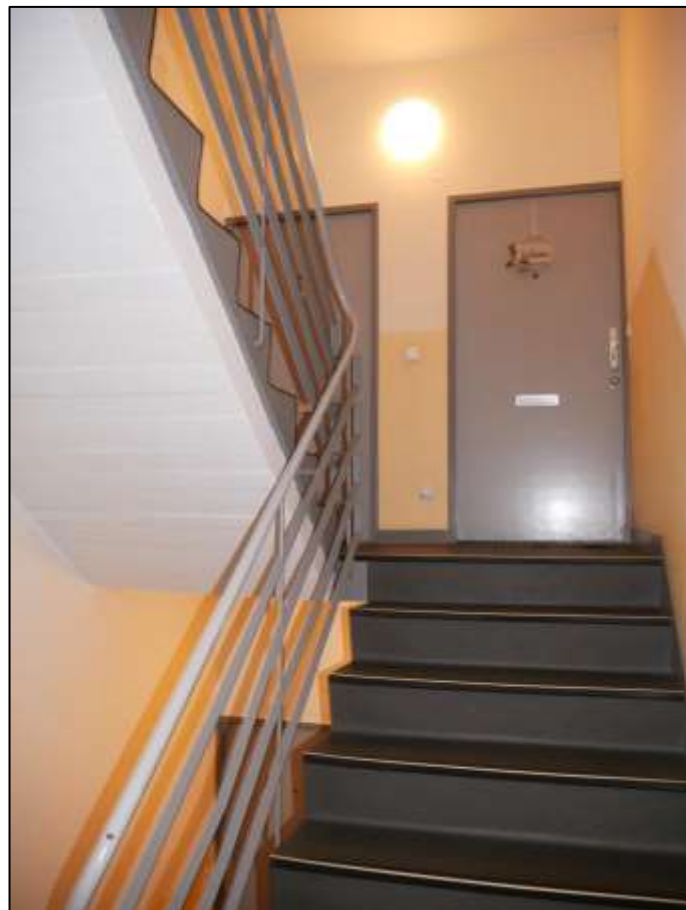
Aufzugsanlage
aus dem Jahre
1955 im Ge-
bäudeteil Jo-
hann-Sigis-
mund-Str. 9



Aufzugsanlage
mit Innenklapp-
Türen noch aus
dem Jahre
1955 und Mo-
dernisierung
der Anlage im
Jahre 2023 im
Gebäudeteil
Johann-Sigis-
mund-Str. 9



Treppenhaus-
aufgang im
Gebäudeteil
Johann-Sigis-
mund-Straße 9



Treppenhaus-
aufgang im
Gebäudeteil
Johann-Sigis-
mund-Straße 9
mit Podestflä-
che im 1. Ober-
geschoss



Eingangstür
des Wohnungseigentums Nr.
34 im 1.OG
postalisch links
im Gebäudeteil
Johann-Sigismund-Str. 9

Badezimmer
des Wohnungseigentums Nr.
34 im 1.OG
postalisch links
im Gebäudeteil
Johann-Sigismund-Str. 9





Küche des Wohnungseigentums Nr. 34 im 1.OG postalisch links im Gebäudeteil Johann-Sigismund-Str. 9

Küche des Wohnungseigentums Nr. 34 im 1.OG postalisch links im Gebäudeteil Johann-Sigismund-Str. 9





Küche des Wohnungseigentums Nr. 34 im 1.OG postalisch links im Gebäudeteil Johann-Sigismund-Str. 9

offene Diele des Wohnungseigentums Nr. 34 im 1.OG postalisch links im Gebäudeteil Johann-Sigismund-Str. 9 mit Einbaumobiliar anstelle einer im Teilungsplan ausgewiesenen Abstellkammer - Wohnungseingangstür im Hintergrund





eingehauster
Kellertreppen-
abgang im Ge-
bäudeteil Jo-
hann-Sigis-
mund-Str. 9



Kellerflur im
Gebäudeteil
Johann-Sigis-
mund-Str. 9



Kellerflur im Gebäudeteil Johann-Sigismund-Str. 9

Kellerflur im Gebäudeteil Johann-Sigismund-Str. 9 mit Lage des dem Wohnungseigentum Nr. 34 zugewiesenen Holzlatten-Ver-schlags als vor-letzter Ver-schlag auf der im Bild linken Seite (Pfeil)





Blick in den dem Wohnungseigentum Nr. 34 zugewiesenen Abstellverschlagent mit eingelagerter Küchentür



Fahrrad- und Kinderwagenabstellkeller im Gebäudeteil Johann-Sigismund-Str. 9